

DELTA®

DELTA® chroni mienie. Oszczędza energię. Stwarza komfort.

DÖRKEN

Katalog produktów

marzec 2013



DELTA®

Folie dachowe

■ DRAGOFOL	7
■ DELTA-VENT N PLUS	8
■ DELTA-VENT N	8
■ DELTA-VENT S PLUS	9
■ DELTA-VENT S	9
■ DELTA-VENT XS	10
■ DELTA-VITAXX PLUS	11
■ DELTA-VITAXX	11
■ DELTA-MAXX PLUS	12
■ DELTA-MAXX	13
■ DELTA-MAXX TITAN	14
■ DELTA-FOXX PLUS	15
■ DELTA-FOXX	16
■ DELTA-EXXTREM	17
■ DELTA-ROOF	18
■ DELTA-BITUXX	19
■ DELTA-FASSADE PLUS	20
■ DELTA-FASSADE	20
■ DELTA-FASSADE S	21
■ DELTA-TRELA PLUS	22
■ DELTA-TRELA	22
■ DELTA-ENKA VENT	23
■ DELTA-MAXX COMFORT	24
■ DELTA-MAXX POLAR SP	25
■ DELTA-MAXX POLAR AL	26
■ DELTA-MAXX POLAR MV	27
■ DELTA-REFLEX PLUS	28
■ DELTA-REFLEX	28
■ DELTA-DAWI GP	29
■ DELTA-LUXX	29
■ DELTA-NOVAFLEXX	30
■ DELTA-SD FLEXX	30

Program klejenia

■ DELTA-BUTYL BAND	31
■ DELTA-FLEXX BAND	31
■ DELTA-KOM BAND	31
■ DELTA-POLY BAND	32
■ DELTA-BAND RB 50	32
■ DELTA-BAND RB 50	32
■ DELTA-BAND RB 150	32
■ DELTA-MULTI BAND	32
■ TU-TAŚMA USZCZELNIAJĄCA MIEJSCA MOCOWANIA	33
■ DELTA-NAGEL BAND NB 50	33
■ DELTA-DICHT BAND D 50	33
■ DELTA-THAN	34
■ DELTA-TIXX	34
■ DELTA-FOXX PREN	34
■ DELTA-LIQUIXX SET	35
■ DELTA-LIQUIXX SET MINI	35
■ DELTA-DUO TAPE	35

Aksesoria dachowe

■ DELTA-VENT ROLL P 210	36
■ DELTA-ECO ROLL 310	36
■ DELTA-VENT ROLL 210	37
■ DELTA-VENT ROLL 310	37
■ DELTA-VENT ROLL MIEDŹ	37
■ PTW 310	38
■ DELTA-VENT ROLL METALL 310	38
■ DELTA-ALU KL 300 AL	38
■ DELTA-TOP	39
■ DELTA-TOP WAVE 300 PB	39
■ DELTA-TOP PAD 300 PB	39
■ DELTA-TOP FLAT 40	40
■ DELTA-TOP FLAT 60	40
■ DELTA-DACHCOLOR	40
■ DELTA-TLK - GRZEBIEŃ OKAPOWY PŁASKI	41
■ DELTA-TLE - GRZEBIEŃ OKAPOWY Z KRATKĄ WENTYLującĄ	41
■ FGH WSPORNIK ŁATY KALENICOWEJ - GWÓŹDŹ	41
■ FGH WSPORNIK ŁATY KALENICOWEJ - "SKRZYDEŁKA"	41
■ FGH WSPORNIK ŁATY KALENICOWEJ - "SKRZYDEŁKA"	41
■ KDP - KOSZ DACHOWY PROFILOWANY POPRZECZNIE	42
■ KDW - KOSZ DACHOWY PROFILOWANY WZDŁUŻNIE	42

Aksesoria dachowe

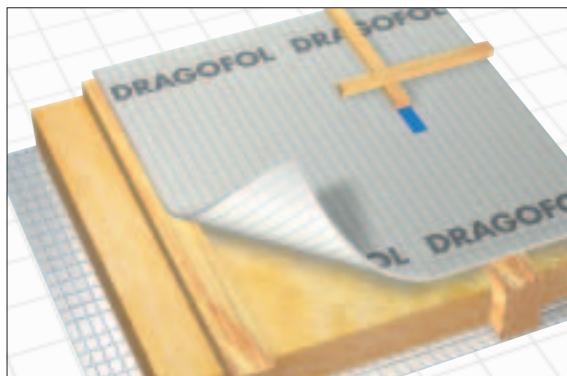
■ LK- LISTWA KOMINOWA	43
■ SDU - SPINKA DO DACHÓWKI TYP "U"	43
■ SDJ - SPINKA DO DACHÓWKI TYP "J"	43
■ SDR - SPINKA DO DACHÓWKI TYP "R"	43
■ KK 30/50 - KLIN KOSZOWY IMPREGNOWANY	43
■ UK 20/40 - KOSZOWA TAŚMA ROZPRĘŻNA	44
■ UK 20/50 - KOSZOWA TAŚMA ROZPRĘŻNA	44

Folie fundamentowe i akcesoria

■ DELTA-NB	45
■ DELTA-MS	45
■ DELTA-MS 20	46
■ DELTA-FLORAXX TOP	47
■ DELTA-FLORAXX	47
■ DELTA-FLORAXX 40	48
■ DELTA-FLORAXX 60	48
■ DELTA-GEO DRAIN QUATTRO	49
■ DELTA-TERRAXX	49
■ DELTA-NP-DRAIN	50
■ DELTA-DRAIN	50
■ DELTA-PT	51
■ DELTA-GEO DRAIN TP 800	51
■ DELTA-AT 800	52
■ DELTA-EQ DRAIN	53
■ DELTA-MS DRAIN	53
■ DELTA-THENE	54
■ DELTA-THENE T 300 BAND	54
■ DELTA-THENE GRUNT 5L	55
■ DELTA-THENE GRUNT 10L	55
■ DELTA-THENE GRUNT 25L	55
■ DELTA-THENE Grunt na zimno	55
■ DELTA-MS PROFIL	56
■ DELTA-PT PROFIL	56
■ DELTA-TERRAXX PROFIL	56
■ DELTA-PROTEKT	57
■ DELTA-IZOLACJA POZIOMA MURU	57
■ DELTA-DYBEL	58
■ DELTA-GWÓŹDŹ PRZYCZEPNY	58
■ DELTA-TERRAXX SCHRAUBE	58
■ DELTA-FLORAXX-NITOWNICA	59
■ DELTA-MULTI-FIX	59
■ DELTA-BIOTOP WŁÓKNINA	59

Plandeki ochronne	
■ DELTA-PLAN 1000	60
■ DELTA-PLAN 1000 PLUS	60
■ DELTA-PLAN 1500	61
■ DELTA-PLAN 2000	61
■ DELTA-PLANDEKA DO DACHÓW	62
■ DELTA-TEX SIATKA OCHRONNA	62
■ DELTA-OKRYCIE RUSZTOWAŃ	63
■ DELTA-OKRYCIE RUSZTOWAŃ TRUDNO ZAPALNE	63
■ DELTA-ŁĄCZNIK PRZETYCZKOWY	64
■ DELTA-ŁĄCZNIK	64

Folie dachowe



DRAGOFOL

Wodoszczelna, niskoparoprzepuszczalna, trójwarstwowa, zbrojona folia wstępnego krycia do wszystkich wentylowanych dachów skośnych bez szalunku.

DRAGOFOL składa się z dwóch warstw folii polietylenowej, pomiędzy którymi zatopione jest zbrojenie. Przepuszczalność pary wodnej zapewnia mikroperforacja. Optymalna ochrona dla dachów skośnych przed nawiewaniem śniegu, deszczu oraz wodą kondensacyjną i pyłem.

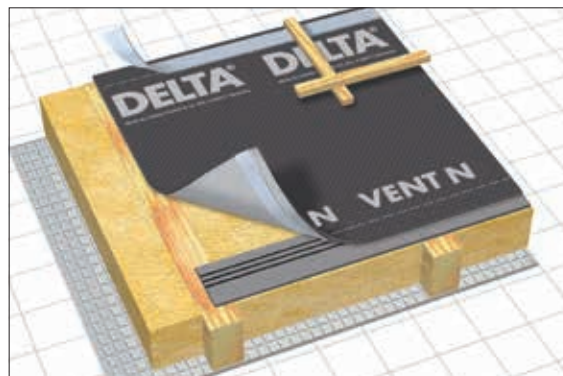
Masa powierzchniowa:	140 g/m ² (± 10%)
Temperatura użytkowania:	- 40°C do +80°C
Klasyfikacja odporności ogniowej:	F (EN 13501-1)
Wytrzymałość na rozerwanie:	wzdłuż 400 N/5cm (± 20%) w poprzek 300 N/5cm (± 10%) EN 12311-1
Wartość S _d :	3 m (± 1 m) EN 1931
Wodoszczelność:	W2 (EN 13859-1+2)
Stabilizacja przeciw UV:	2 miesiące
Kolor:	mleczny, zbrojenie zielone
Mocowanie i łączenie pasm:	mocowanie za pomocą zszywek, łączenie za pomocą taśmy Delta® Multi-Band

Wymiary	Jednostka transportowa	m ² /paleta
50 m x 1,50 m	40 rolek/europaleta	3000

DELTA®-Folie dachowe

DELTA®-VENT N PLUS

Otwarta dyfuzyjnie folia wstępnego krycia. Składa się z odpornych na rozerwanie włóknin i otwartego dyfuzyjnie filmu funkcyjnego wykonanego z PP. Warstwy w specjalnym procesie produkcyjnym łączone są za pomocą ultradźwięków. Jest to gwarancją mocnego i trwałego połączenia wszystkich komponentów folii. Charakteryzuje się wysoką odpornością na uszkodzenia mechaniczne podczas prac montażowych. Dodatkowa włóknina od strony spodniej zabezpiecza przed uszkodzeniami materiału przez krokiew w trakcie układania. Dzięki matowoszarej warstwie zewnętrznej nie powstają oślepiające refleksy podczas pracy na dachu. Standardowo **DELTA®-VENT N PLUS** wyposażona jest w pasy klejące na poziomych zakładach folii co wydatnie poprawia szczelność powietrzną przegrody i podnosi bezpieczeństwo związane z przedostawaniem się wody do izolacji termicznej.

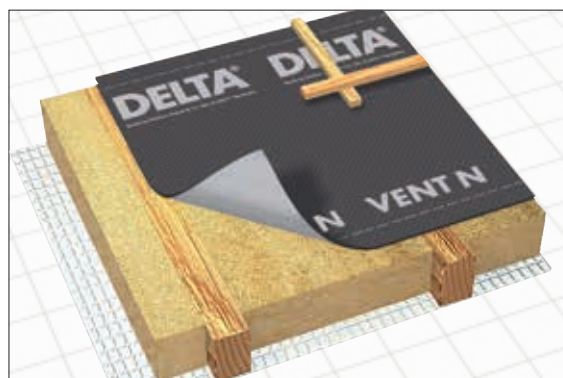


Masa powierzchniowa:	130 g/m ² (+20/-10%)
Klasyfikacja odporności ogniowej:	E (EN 13501-1)
Temperatura użytkowania:	- 40°C do +80°C
Wytrzymałość na rozerwanie:	wzdłuż: 220 N/5cm (± 20 N) w poprzek: 165 N/5cm (± 15 N), EN 12311-1
Wartość S _d :	0,02 m (+0,04/-0,01 m) EN 1931
Wodoszczelność:	W1 (EN 13859-1+2)
Stabilizacja przeciw UV:	2 miesiące
Kolor:	szary/antracyt
Mocowanie i łączenie pasm:	mocowanie za pomocą zszywek, klejenie za pomocą taśm lub zintegrowanego pasa klejącego w opcji PLUS
Przeznaczenie:	do w pełni izolowanych dachów skośnych

Wymiary	Jednostka transportowa	m ² /paleta
50 m x 1,50 m	24 rolki/europaleta	1800

DELTA®-VENT N

Otwarta dyfuzyjnie folia wstępnego krycia. Składa się z odpornych na rozerwanie włóknin i otwartego dyfuzyjnie filmu funkcyjnego wykonanego z PP. Warstwy w specjalnym procesie produkcyjnym łączone są za pomocą ultradźwięków. Jest to gwarancją mocnego i trwałego połączenia wszystkich komponentów folii. Charakteryzuje się wysoką odpornością na uszkodzenia mechaniczne podczas prac montażowych. Dodatkowa włóknina od strony spodniej zabezpiecza przed uszkodzeniami materiału przez krokiew w trakcie układania. Dzięki matowoszarej warstwie zewnętrznej nie powstają oślepiające refleksy podczas pracy na dachu.



Masa powierzchniowa:	130 g/m ² (+20/-10%)
Klasyfikacja odporności ogniowej:	E (EN 13501-1)
Temperatura użytkowania:	- 40°C do +80°C
Wytrzymałość na rozerwanie:	wzdłuż: 220 N/5cm (± 20 N) w poprzek: 165 N/5cm (± 15 N) EN 12311-1
Wartość S _d :	0,02 m (+0,04/-0,01 m) EN 1931
Wodoszczelność:	W1 (EN 13859-1+2)
Stabilizacja przeciw UV:	2 miesiące
Kolor:	szary/antracyt
Mocowanie i łączenie pasm:	mocowanie za pomocą zszywek, klejenie za pomocą taśm
Przeznaczenie:	do w pełni izolowanych dachów skośnych

Wymiary	Jednostka transportowa	m ² /paleta
50 m x 1,50 m	32 rolki/europaleta	2400



DELTA®-VENT S PLUS

Otwarta dyfuzyjnie folia wstępnego krycia. Składa się z odpornych na rozerwanie włókniń i znajdującego się pomiędzy nimi otwartego dyfuzyjnie filmu funkcyjnego wykonanego z PP. Warstwy w specjalnym procesie produkcyjnym łączone są za pomocą ultradźwięków co jest gwarancją mocnego i trwałego połączenia wszystkich komponentów folii. Jako trójwarstwowa membrana posiada szczególną odporność na mechaniczne uszkodzenia podczas układania oraz w trakcie chodzenia po łatach montażowych. Spodnia warstwa włókniny chroni film funkcyjny przed uszkodzeniami ze strony deskowania i krokwi. Dzięki temu możliwe jest jej stosowanie na dachu z pełnym deskowaniem. Dzięki antracytowej warstwie zewnętrznej nie powstają oślepiające refleksy podczas pracy na dachu. Standardowo **DELTA®-VENT S PLUS** wyposażona jest w pasy klejące na poziomych zakładach folii co wydatnie poprawia szczelność powietrzną przegrody i podnosi bezpieczeństwo związane z przedostawaniem się wody do izolacji termicznej.

Masa powierzchniowa:	150 g/m ² (+20/-10%)
Klasyfikacja odporności ogniowej:	E (EN 13501-1)
Temperatura użytkowania:	- 40°C do +80°C
Wytrzymałość na rozerwanie:	wzdłuż: 270 N/5cm (± 20N) w poprzek: 220 N/5cm (± 15N) EN 12311-1
Wartość S _d :	0,02 m (+0,04/-0,01 m) EN 1931
Wodoszczelność:	W1 (EN 13859-1+2)
Stabilizacja przeciw UV:	2 miesiące
Kolor:	antracyt
Mocowanie i łączenie pasm:	mocowanie za pomocą zszywek, klejenie za pomocą taśm lub zintegrowanego pasa klejącego w opcji PLUS
Przeznaczenie:	FWK do dachów tradycyjnych i szalowanych

Wymiary	Jednostka transportowa	m ² /paleta
50 m x 1,50 m	19 rolek/europaleta	1425



DELTA®-VENT S

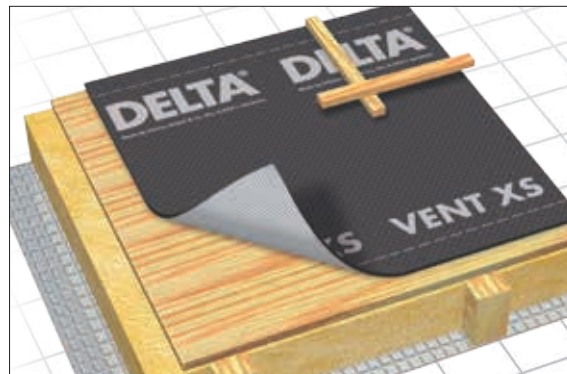
Otwarta dyfuzyjnie folia wstępnego krycia. Składa się z odpornych na rozerwanie włókniń i znajdującego się pomiędzy nimi otwartego dyfuzyjnie filmu funkcyjnego wykonanego z PP. Warstwy w specjalnym procesie produkcyjnym łączone są za pomocą ultradźwięków co jest gwarancją mocnego i trwałego połączenia wszystkich komponentów folii. Jako trójwarstwowa membrana posiada szczególną odporność na mechaniczne uszkodzenia podczas układania oraz w trakcie chodzenia po łatach montażowych. Spodnia warstwa włókniny chroni film funkcyjny przed uszkodzeniami ze strony deskowania i krokwi. Dzięki temu możliwe jest jej stosowanie na dachu z pełnym deskowaniem. Dzięki antracytowej warstwie zewnętrznej nie powstają oślepiające refleksy podczas pracy na dachu.

Masa powierzchniowa:	150 g/m ² (+20/-10%)
Klasyfikacja odporności ogniowej:	E (EN 13501-1)
Temperatura użytkowania:	- 40°C do +80°C
Wytrzymałość na rozerwanie:	wzdłuż: 270 N/5cm (± 20N) w poprzek: 220 N/5cm (± 15N) EN 12311-1
Wartość S _d :	0,02 m (+0,04/-0,01 m) EN 1931
Wodoszczelność:	W1 (EN 13859-1+2)
Stabilizacja przeciw UV:	2 miesiące
Kolor:	antracyt
Mocowanie i łączenie pasm:	mocowanie za pomocą zszywek, klejenie za pomocą taśm
Przeznaczenie:	FWK do dachów tradycyjnych i szalowanych

Wymiary	Jednostka transportowa	m ² /paleta
50 m x 1,50 m	25 rolek/europaleta	1875

DELTA®-VENT XS

Otwarta dyfuzyjnie folia wstępnego krycia o gramaturze 180 g/m². Składa się z odpornych na rozerwanie włókien i znajdującego się pomiędzy nimi otwartego dyfuzyjnie filmu funkcyjnego wykonanego z PP. Warstwy w specjalnym procesie produkcyjnym łączone są za pomocą ultradźwięków co jest gwarancją mocnego i trwałego połączenia wszystkich komponentów folii. Jako trójwarstwowa membrana posiada szczególną odporność na mechaniczne uszkodzenia podczas układania oraz w trakcie chodzenia po łatach montażowych. Spodnia warstwa włókniny chroni film funkcyjny przed uszkodzeniami ze strony deskowania i krokwi. Dzięki temu możliwe jest jej stosowanie na dachu z pełnym deskowaniem. Dzięki antracytowej warstwie zewnętrznej nie powstają oślepiające refleksy podczas pracy na dachu.



Masa powierzchniowa:	180 g/m ²
Klasyfikacja odporności ogniowej:	E (EN 13501-1)
Temperatura użytkowania:	- 40°C do +80°C
Wytrzymałość na rozerwanie:	wzdłuż: 290 N/5cm w poprzek: 220 N/5cm
Wartość S _d :	0,02 m
Wodoszczelność:	W1 (EN 13859-1+2)
Stabilizacja przeciw UV:	2 miesiące
Kolor:	antracyt
Mocowanie i łączenie pasm:	mocowanie za pomocą zszywek, klejenie za pomocą taśm
Przeznaczenie:	FWK do dachów tradycyjnych i szalowanych

Wymiary	Jednostka transportowa	m ² /paleta
50 m x 1,50 m	18 rolek/europaleta	1350



DELTA®-VITAXX PLUS

Otwarta dyfuzyjnie folia wstępnego krycia. Składa się z odpornych na rozerwanie włókien i znajdującego się pomiędzy nimi zbrojenia oraz otwartego dyfuzyjnie filmu funkcyjnego wykonanego z PP. Membrana może być układana na krokwiach w bezpośrednim kontakcie z izolacją termiczną, a także na dachach szalowanych. Posiada antypoślizgową, nieoślępiającą powierzchnię, która ułatwia poruszanie się po dachu w czasie jego wykonywania. Standardowo **DELTA®-VITAXX PLUS** wyposażona jest w pasy klejące na poziomych zakładach folii co wydatnie poprawia szczelność powietrzną przegrody i podnosi bezpieczeństwo związane z przedostawaniem się wody do izolacji termicznej.

Masa powierzchniowa:	160 g/m ²
Klasyfikacja odporności ogniowej:	E (EN 13501-1)
Temperatura użytkowania:	- 40°C do +80°C
Wytrzymałość na rozerwanie:	wzdłuż: 450 N/5cm w poprzek: 400 N/5cm
Wartość S _d :	0,05 m
Wodoszczelność:	W1 (EN 13859-1+2)
Stabilizacja przeciw UV:	2 miesiące
Kolor:	czarny
Mocowanie i łączenie pasm:	mocowanie za pomocą zszywek, klejenie za pomocą taśm
Przeznaczenie:	FWK do dachów tradycyjnych i szalowanych

Wymiary	Jednostka transportowa	m ² /paleta
50 m x 1,50 m	19 rolek/europaleta	1425



DELTA®-VITAXX

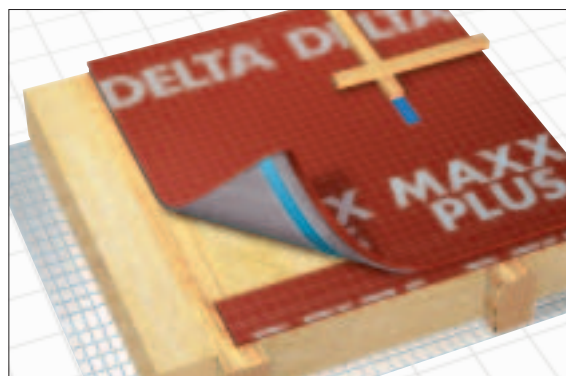
Otwarta dyfuzyjnie folia wstępnego krycia. Składa się z odpornych na rozerwanie włókien i znajdującego się pomiędzy nimi zbrojenia oraz otwartego dyfuzyjnie filmu funkcyjnego wykonanego z PP. Membrana może być układana na krokwiach w bezpośrednim kontakcie z izolacją termiczną, a także na dachach szalowanych. Posiada antypoślizgową, nieoślępiającą powierzchnię, która ułatwia poruszanie się po dachu w czasie jego wykonywania. Dzięki wysokiej paroprzepuszczalności (współczynnik S_d ok. 0,05 m) folia zapewnia skuteczne odprowadzanie wilgoci pochodzącej z wewnątrz dbając o to by izolacja termiczna pozostała sucha.

Masa powierzchniowa:	160 g/m ²
Klasyfikacja odporności ogniowej:	E (EN 13501-1)
Temperatura użytkowania:	- 40°C do +80°C
Wytrzymałość na rozerwanie:	wzdłuż: 450 N/5cm w poprzek: 400 N/5cm
Wartość S _d :	0,05 m
Wodoszczelność:	W1 (EN 13859-1+2)
Stabilizacja przeciw UV:	2 miesiące
Kolor:	czarny
Mocowanie i łączenie pasm:	mocowanie za pomocą zszywek, klejenie za pomocą taśm
Przeznaczenie:	FWK do dachów tradycyjnych i szalowanych

Wymiary	Jednostka transportowa	m ² /paleta
50 m x 1,50 m	21 rolek/europaleta	1575

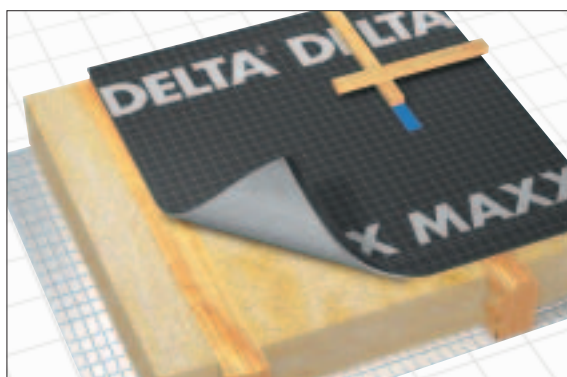
DELTA®-MAXX PLUS

DELTA®-MAXX PLUS to termomembrana do stosowania na dachach skośnych. Posiada pisemną 15 letnią gwarancję. Na poziomych krawędziach wyposażona jest w zintegrowany pas klejący. Sklejone zakłady poziome i pionowe pozwalają zmniejszyć wymianę powietrza o 30%. Dzięki czemu w okresie grzewczym zmniejsza się zapotrzebowanie na energię cieplną nawet o 9%. Dzięki wysokiej paroprzepuszczalności (wartość $S_d < 0,15$ m) membrana gwarantuje bezpieczeństwo przy odprowadzaniu wilgoci z przegrody dachowej a przy tym jest w pełni wodoszczelna. Na powierzchni posiada wytłoczona kratkę, która ułatwia pracę przy docinaniu i montażu. Od strony spodniej wyposażona jest w warstwę magazynującą wilgoć. Może w ekstremalnych sytuacjach skumulować nawet do 1 l/m^2 wilgoci, która następnie stopniowo jest odprowadzana na zewnątrz przegrody. Za sprawą bardzo wysokiej wytrzymałości mechanicznej gwarantuje maksymalne bezpieczeństwo podczas chodzenia po łątach. Polecana przez najlepszych dekarzy.



Masa powierzchniowa:	190 g/m ² (± 10%)
Klasyfikacja odporności ogniowej:	E (EN 13501-1)
Temperatura użytkowania:	- 40°C do +80°C
Wytrzymałość na rozerwanie:	wzdłuż: 450 N/5cm (± 20%) w poprzek: 300 N/5cm (± 20%) EN 12311-1
Wartość S_d :	0,15 m (± 0,05 m) EN 1931
Wodoszczelność:	W1 (EN 13859-1+2)
Stabilizacja przeciw UV:	3 miesiące
Kolor:	czerwony
Mocowanie i łączenie pasm:	mocowanie za pomocą zszywek, folia posiada zintegrowany pas klejący
Przeznaczenie:	FWK do wszystkich dachów skośnych

Wymiary	Jednostka transportowa	m ² /paleta
50 m x 1,50 m	18 rolek/europaleta	1350



DELTA®-MAXX

DELTA®-MAXX to termomembrana do stosowania na dachach skośnych. Posiada pisemną 15 letnią gwarancję. Jest otwartą dyfuzyjnie folią wstępnego krycia, która dzięki swojej wysokiej paro przepuszczalności (wartość $S_d < 0,15$ m) oferuje szczególne bezpieczeństwo przy odprowadzaniu wilgoci z przegrody dachowej, a przy tym jest w pełni wodoszczelna. Ułatwia pracę przy docinaniu i montażu przez kratkowe wytłoczenia na powierzchni.

DELTA®-MAXX pozwala na etapie projektowania przegrody nie uwzględnić wody roztopowej. Od strony spodniej wyposażona jest w warstwę magazynującą wilgoć. Może w ekstremalnych sytuacjach skumulować nawet do 1 l/m² wilgoci, która następnie stopniowo jest odprowadzana na zewnątrz przegrody. Za sprawą bardzo wysokiej wytrzymałości mechanicznej gwarantuje maksymalne bezpieczeństwo podczas chodzenia po latach. Polecana przez najlepszych dekarzy.

Masa powierzchniowa:	190 g/m ² (± 10%)
Klasyfikacja odporności ogniowej:	E (EN 13501-1)
Temperatura użytkowania:	- 40°C do +80°C
Wytrzymałość na rozerwanie:	wzdłuż: 450 N/5cm (± 20%) w poprzek: 300 N/5cm (± 20%) EN 12311-1
Wartość S_d :	0,15 m (± 0,05 m) EN 1931
Wodoszczelność:	W1 (EN 13859-1+2)
Stabilizacja przeciw UV:	3 miesiące
Kolor:	grafitowy
Mocowanie i łączenie pasm:	mocowanie za pomocą zszywek, klejenie za pomocą taśm klejących
Przeznaczenie:	FWK do wszystkich dachów skośnych

Wymiary	Jednostka transportowa	m ² /paleta
50 m x 1,50 m	18 rolek/europaleta	1350

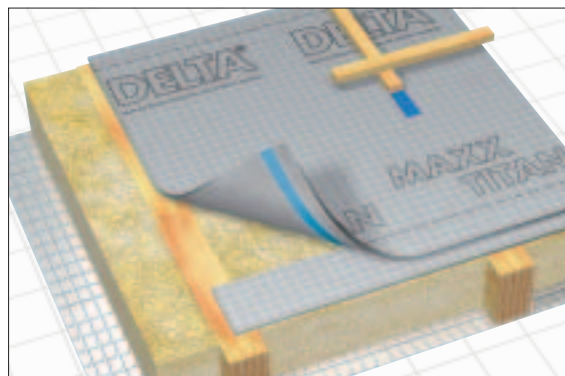
DELTA®-MAXX TITAN

DELTA®-MAXX TITAN to otwarta dyfuzyjnie termomembrana do całkowicie izolowanych dachów skośnych, która standardowo wyposażona jest w zintegrowany pas klejący.

Sklejone zakłady poziome i pionowe pozwalają zmniejszyć wymianę powietrza o 30%. Dzięki czemu w okresie grzewczym zmniejsza się zapotrzebowanie na energię cieplną nawet o 9%. Od strony zewnętrznej posiada tytanową powłokę, która odbija do 50% promieniowania cieplnego. Zastosowanie **DELTA®-MAXX TITAN** pozwala latem zredukować o min 2°C temperaturę w pomieszczeniach na poddaszu (obliczenia wykonane w porównaniu z pomieszczeniami, w których zastosowano konwencjonalną FWK). Redukcja temperatury uzależniona jest od wielkości pomieszczenia, nachylenia dachu, ilości i powierzchni okien, grubości izolacji oraz ustawienia budynku.

Termomembrana **DELTA®-MAXX TITAN** posiada 15 letnią pisemną gwarancję. Od strony spodniej wyposażona jest w warstwę magazynującą wilgoć. Może w ekstremalnych sytuacjach skumulować nawet do 1 l/m² wilgoci, która następnie stopniowo jest odprowadzana na zewnątrz przegrody. Za sprawą bardzo wysokiej wytrzymałości mechanicznej gwarantuje maksymalne bezpieczeństwo przy chodzeniu po łątach. Polecana przez najlepszych dekarzy.

Masa powierzchniowa:	180 g/m ² (+20/-10%)
Klasyfikacja odporności ogniowej:	E (EN 13501-1)
Temperatura użytkowania:	- 40°C do +80°C
Wytrzymałość na rozerwanie:	wzdłuż: 450 N/5cm (± 20%) w poprzek: 300 N/5cm (± 20%) EN 12311-1
Wartość S _d :	0,19 m (± 0,08 m) EN 1931
Wodoszczelność:	W1 (EN 13859-1+2)
Stabilizacja przeciw UV:	3 miesiące
Kolor:	srebrny
Mocowanie i łączenie pasm:	mocowanie za pomocą zszywek, folia posiada zintegrowany pas klejący
Przeznaczenie:	FWK do wszystkich dachów skośnych



Wymiary	Jednostka transportowa	m ² /paleta
50 m x 1,50 m	15 rolek/europaleta	1125

DELTA®-FOXX PLUS

Otwarta dyfuzyjnie folia wstępnego krycia do dachów szalowanych. Składa się z poliestrowej włókniny, powleczonej powłoką dyspersyjną.

DELTA®-FOXX PLUS charakteryzuje się wysoką wytrzymałością mechaniczną, jest odporna na ścieranie i rozrywanie. W połączeniu z komponentami systemowymi umożliwia wykonanie poddasza odpornego na deszcz zgodnie z zasadami sztuki dekarzkiej nawet przy nachyleniu dachu mniejszym niż normatywne.

DELTA®-FOXX PLUS standardowo wyposażona jest w podwójny system pasów samoprzylepnych na poziomych zakładach. System klejenia zakładów wydatnie przyczynia się do zwiększenia szczelności i ogranicza wymianę powietrza.



Masa powierzchniowa:	270 g/m ² (+20/-10%)
Klasyfikacja odporności ogniowej:	E (EN 13501-1)
Temperatura użytkowania:	- 40°C do +80°C
Wytrzymałość na rozierwanie:	wzdłuż: 370 N/5cm (± 20%) w poprzek: 270 N/5cm (± 20%) EN 12311-1
Wartość S _d :	0,02 m (+0,04/-0,01 m) EN 1931
Wodoszczelność:	W1 (EN 13859-1+2)
Stabilizacja przeciw UV:	6 miesięcy
Kolor:	ceglasty
Mocowanie i łączenie pasm:	mocowanie za pomocą zszywek, klejenie za pomocą taśm lub zintegrowanego pasa klejącego w opcji PLUS
Przeznaczenie:	FWK do wszystkich dachów skośnych, idealna do dachów o spadku mniejszym niż normatywny

Wymiary	Jednostka transportowa	m ² /paleta
50 m x 1,50 m	24 rolek/europaleta	1800

DELTA®-FOXX

Otwarta dyfuzyjnie folia wstępnego krycia do dachów szalowanych.

Składa się z poliestrowej włókniny, powleczonej powłoką dyspersyjną.

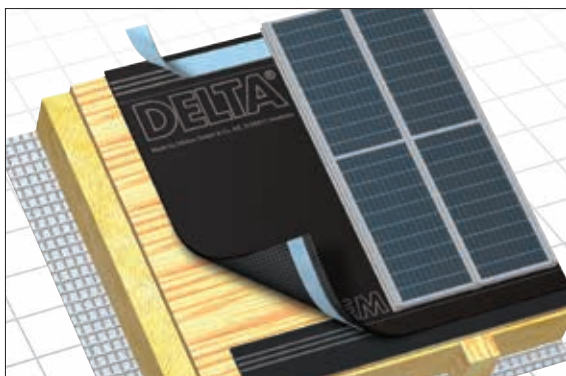
DELTA®-FOXX charakteryzuje się wysoką wytrzymałością mechaniczną, jest odporna na ścieranie i rozrywanie. W połączeniu z komponentami systemowymi umożliwia wykonanie poddasza odpornego na deszcz zgodnie z zasadami sztuki dekararskiej nawet przy nachyleniu dachu mniejszym niż normatywne.

DELTA®-FOXX z wartością S_d około 0,02 m przy całkowicie izolowanych dachach z pełnym deskowaniem skutecznie odprowadza wilgoć z przegrody dachowej co w efekcie przyczynia się do zwiększenia skuteczności działania izolacji termicznej.

Masa powierzchniowa:	270 g/m ² (+20/-10%)
Klasyfikacja odporności ogniowej:	E (EN 13501-1)
Temperatura użytkowania:	- 40°C do +80°C
Wytrzymałość na rozzerwanie:	wzdłuż: 370 N/5cm (± 20%) w poprzek: 270 N/5cm (± 20%) EN 12311-1
Wartość S_d :	0,02 m (+0,04/-0,01 m) EN 1931
Wodoszczelność:	W1 (EN 13859-1+2)
Stabilizacja przeciw UV:	6 miesięcy
Kolor:	ceglasty
Mocowanie i łączenie pasm:	mocowanie za pomocą zszywek, klejenie za pomocą taśm
Przeznaczenie:	FWK do wszystkich dachów skośnych, idealna do dachów o spadku mniejszym niż normatywnym



Wymiary	Jednostka transportowa	m ² /paleta
50 m x 1,50 m	28 rolki/europaleta	2100



DELTA®-EXXTREM

Otwarta dyfuzyjnie folia wstępnego krycia do dachów szalowanych i tradycyjnych. Zbudowana z poliestrowej włókniny powleczonej powłoką dyspersyjną o bardzo dużej odporności na UV. Dzięki temu folia może bez ostatecznego pokrycia pozostać aż 12 miesięcy.

DELTA®-EXXTREM posiada zintegrowany, podwójny pasek klejący na zakładach poziomych co zapewnia idealne połączenie i optymalną ochronę przed wilgocią oraz wiatroszczelność.

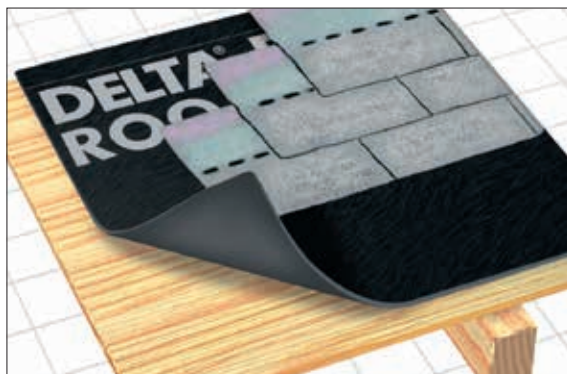
Gramatura na poziomie 300 g/m² zapewnia bardzo wysoką wytrzymałość na uszkodzenia mechaniczne.

DELTA®-EXXTREM dzięki podwyższonej stabilizacji na promieniowanie UV może być stosowana pod ogniwami solarnymi, fotowoltaicznymi i pokryciem posiadającym otwarte fugi.

W czasie prac remontowych może być układana na inną folię wstępnego krycia. Dzięki zastosowaniu nowoczesnych technologii membrana posiada bardzo wysoką odporność na temperatury, od -40°C do +120°C.

Masa powierzchniowa:	300 g/m ²
Klasyfikacja odporności ogniowej:	E (EN 13501-1)
Temperatura użytkowania:	- 40°C do +120°C
Wytrzymałość na rozerwanie:	wzdłuż: 370 N/5cm w poprzek: 270 N/5cm
Wartość S _d :	0,05 m
Wodoszczelność:	W1 (EN 13859-1+2)
Stabilizacja przeciw UV:	12 miesięcy
Kolor:	czarny
Mocowanie i łączenie pasm:	mocowanie za pomocą zszywek, folia posiada podwójny, zintegrowany pas klejący.
Przeznaczenie:	FWK do wszystkich dachów skośnych

Wymiary	Jednostka transportowa	m ² /paleta
40 m x 1,50 m	28 rolek/europaleta	1680



DELTA®-ROOF

DELTA®-ROOF jest czterowarstwową folią wstępnego krycia z wewnętrznym zbrojeniem, które gwarantuje bardzo wysoka wytrzymałość na uszkodzenia mechaniczne. Zewnętrzne warstwy folii wykonane są z włókniny PP, pomiędzy którymi zamknięty jest wodoszczelny film oraz zbrojenie. Jest przeznaczona do układania na pełnym deskowaniu. **DELTA®-ROOF** jest zamknięta dla dyfuzji pary wodnej i stanowi idealną warstwę podkładową pod pokrycia takie jak gont bitumiczny oraz inne materiały pokrycia ostatecznego.

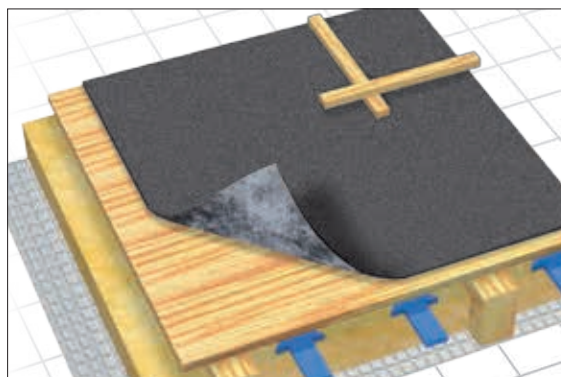
Masa powierzchniowa:	220 g/m ² (-10/+20%)
Klasyfikacja odporności ogniowej:	E (EN 13501-1)
Temperatura użytkowania:	- 40°C do +80°C
Wytrzymałość na rozrywanie:	wzdłuż 650N/5cm w poprzek 550N/5cm
Wartość S _d	ok. 80 m
Wodoszczelność:	W1 (EN 13859-1+2)
Stabilizacja przeciw UV:	3 miesiące
Kolor:	grafitowy
Mocowanie i łączenie pasm:	Mocowanie za pomocą zszywek, lub gwoździ z szerokim łbem (papiak)
Przeznaczenie:	Na dachy szalowane jako podkład pod bitumiczne materiały pokrycia ostatecznego

Wymiary	Jednostka transportowa	m ² /paleta
50 m x 1,50 m	40 rolek/europaleta	3000

DELTA®-BITUXX

Membrana asfaltowa na osnowie z włókniny poliestrowej z posypką mineralną przeznaczona do układania jako zamknięta dyfuzyjnie warstwa wstępnego krycia na dachach deskowanych.

Masa powierzchniowa:	ok. 1000 g/m ²
Elastyczność w niskiej temperaturze:	- 25°C
Klasyfikacja odporności ogniowej	Klasa E
Wytrzymałość na rozciąganie:	Przed sztucznym starzeniem: - wzdłuż: 400 (±50) N/5cm - w poprzek: 350 (±50) N/5cm Po sztucznym starzeniu: - wzdłuż: 450 (±50) N/5cm - w poprzek: 375 (±50) N/5cm
Wydłużenie:	Przed sztucznym starzeniem: - wzdłuż: 35 (±7) % - w poprzek: 40 (±7) % Po sztucznym starzeniu: - wzdłuż: 35 (±7) % - w poprzek: 40 (±7) %
Odporność na rozdzieranie gwoździem:	wzdłuż: 300 (±75) N w poprzek: 300 (±75) N
Wartość S _d :	ok. 50 m
Wodoszczelność:	W1 (EN 13859-1)
Stabilizacja przeciw UV:	24 miesiące
Kolor:	grafitowy
Mocowanie i łączenie pasm:	Mocowanie za pomocą gwoździ papowych w obszarze zakładu. Odstęp pomiędzy łącznikami ok. 20 cm. Zakłady pomiędzy poszczególnymi pasmami membrany min 8 cm
Przeznaczenie:	warstwa wstępnego krycia na dachy szalowane

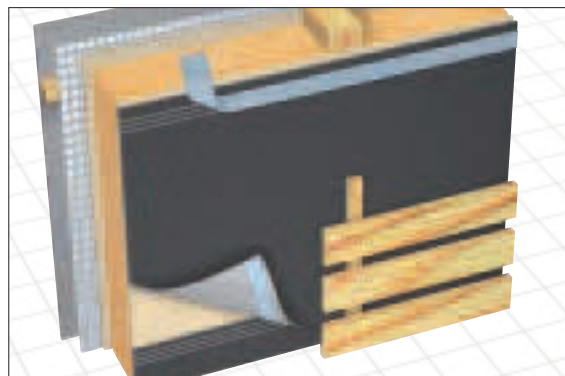


Wymiary	Jednostka transportowa	m ² /paleta
20 m x 1,02 m	24 rolki/europaleta	489,6

DELTA®-FASSADE PLUS

Otwarta dyfuzyjnie membrana zbudowana z odpornej na rozerwanie włóknina poliestrowej powleczona powłoką dyspersyjną. Przeznaczona do stosowania na elewacjach z otwartymi fugami, gdzie maksymalna szerokość fug wynosi 20 mm a maksymalnym ich udział nie może przekraczać 20% powierzchni. Trwale stabilizowana na UV. Folia DELTA®-FASSADE PLUS posiada zintegrowane pasy klejące na obu dłuższych brzegach.

Masa powierzchniowa:	210 g/m ² (+20/-10%)
Klasyfikacja odporności ogniowej:	E (EN 13501-1)
Odporność na rozerwanie:	wzdłuż 270 N/5cm (±20%) w poprzek 230 N/5cm (±20%) EN 12311-1
Wartość S _d :	0,02 m (+0,04/-0,01 m) EN 1931
Wodoszczelność:	W1 (EN 13859-1+2)
Kolor:	czarny
Odporność temperaturowa:	-40°C do +80°C
Masa rolki:	ok. 16 kg

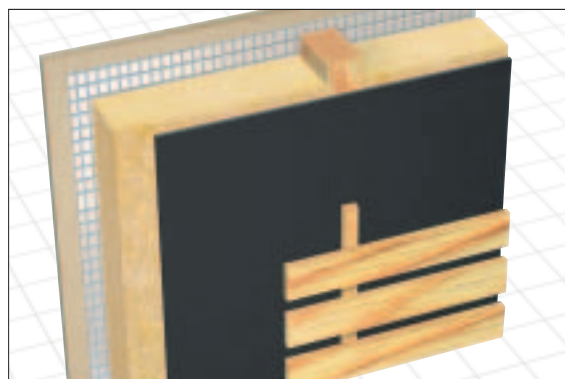


Wymiary	Jednostka transportowa	m ² /paleta
50 m x 1,50 m	28 rolek/europaleta	2100
25 m x 2,95 m	20 rolek/europaleta	2950

DELTA®-FASSADE

Otwarta dyfuzyjnie membrana zbudowana z odpornej na rozerwanie włóknina poliestrowej powleczona powłoką dyspersyjną. Przeznaczona do stosowania na elewacjach z otwartymi fugami, gdzie maksymalna szerokość fug wynosi 20 mm a maksymalnym ich udział nie może przekraczać 20% powierzchni. Trwale stabilizowana na UV.

Masa powierzchniowa	210 g/m ² (+20/-10%)
Klasyfikacja odporności ogniowej:	E (EN 13501-1)
Wartość S _d :	0,02 m (+0,04/-0,01 m) EN 1931
Odporność na rozerwanie:	wzdłuż 270 N/5cm (±20%) w poprzek 230 N/5cm (±20%) EN 12311-1
Wodoszczelność:	W1 (EN 13859-1+2)
Kolor:	czarny
Odporność temperaturowa:	-40°C do +80°C
Masa rolki:	ok. 16 kg



Wymiary	Jednostka transportowa	m ² /paleta
50 m x 1,50 m	32 rolki/europaleta	2400



DELTA®-FASSADE S

Otwarta dyfuzyjnie membrana zbudowana z odpornej na rozerwanie włóknina poliestrowej powleczona powłoką dyspersyjną. Przeznaczona do stosowania na elewacjach z otwartymi fugami, gdzie maksymalna szerokość fug wynosi 50 mm a maksymalny ich udział nie może przekraczać 40% powierzchni. Trwale stabilizowana na UV.

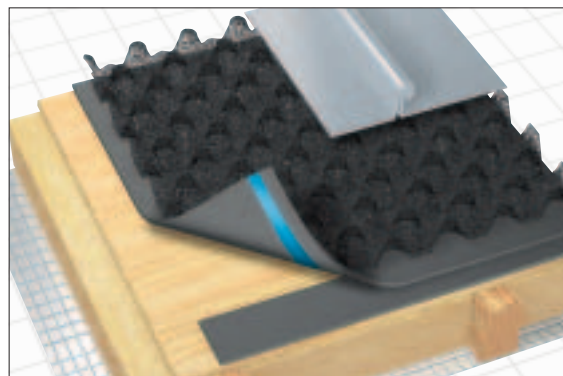
Masa powierzchniowa	270 g/m ² (+20/-10%)
Klasyfikacja odporności ogniowej:	E (EN 13501-1)
Odporność na rozerwanie:	wzdłuż 370 N/5cm (±20%) w poprzek 270 N/5cm (±20%) EN 12311-1
Wartość S _d :	0,02 m (+0,04/-0,01 m) EN 1931
Wodoszczelność:	W1 (EN 13859-1+2)
Kolor:	czarny
Odporność temperaturowa:	-40°C do +80°C
Masa rolki:	ok. 20 kg

Wymiary	Jednostka transportowa	m ² /paleta
50 m x 1,50 m	28 rolek/europaleta	2100

DELTA®-TRELA PLUS

Jest elastyczną, otwartą dyfuzyjnie warstwą rozdzielającą. Może być stosowana na wszystkich dachach skośnych z metalowym, płaskim pokryciem oraz przy metalowych fasadach. Składa się z folii nośnej zintegrowanej z wysoką na 8 mm profilowaną, ażurkową strukturą splecionych włókien poliamidowych. **DELTA®-TRELA PLUS** zapewnia permanentne wietrzenie spodniej strony metalowego pokrycia. Ponadto za sprawą folii nośnej, która jest otwarta dla dyfuzji pary wodnej, wilgoć szczątkowa z konstrukcji dachu i izolacji termicznej może być odprowadzana na zewnątrz. Wycisza odgłosy uderzeń deszczu i gradu o 8 dB. Przez wysoką gęstość struktury profili gwarantuje, że bryty mogą przesuwac się bez hamującego tarcia przy zmianach temperatur. Folia **DELTA®-TRELA PLUS** posiada standardowo pasy klejące na dłuższych brzegach folii.

Masa powierzchniowa:	380 g/m ² (+20/-10%)
Klasyfikacja odporności ogniowej:	E (EN 13501-1)
Temperatura użytkowania:	- 40°C do +80°C
Wytrzymałość na rozerwanie:	wzdłuż: 270 N/5cm (±20N) w poprzek: 220 N/5cm (±15N) EN 12311-1
Wartość S _d :	0,04 m (+0,04/-0,01 m) EN 1931
Wodoszczelność:	W1 (EN 13859-1+2)
Stabilizacja przeciw UV:	2 miesiące
Kolor:	antracyt
Mocowanie i łączenie pasm:	mocowanie za pomocą gwoździ, klejenie za pomocą taśm lub zintegrowanego pasa klejącego w opcji PLUS
Przeznaczenie:	warstwa dzieląca pod pokrycia metalowe

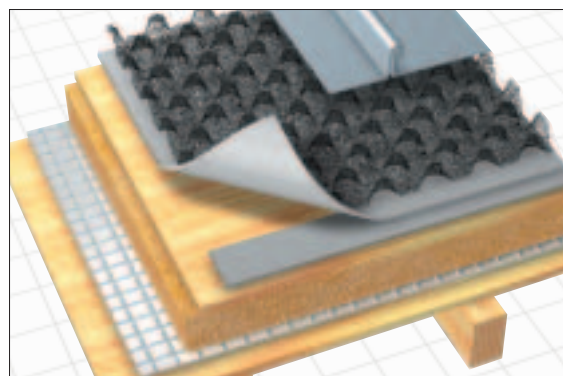


Wymiary	Jednostka transportowa	m ² /paleta
30 m x 1,50 m	4 rolki/europaleta	180

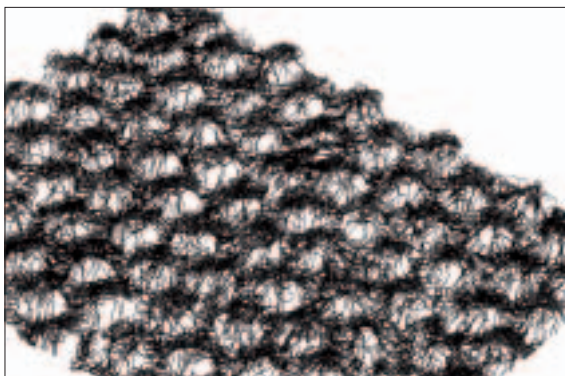
DELTA®-TRELA

Jest elastyczną, otwartą dyfuzyjnie warstwą rozdzielającą. Może być stosowana na wszystkich dachach skośnych z metalowym, płaskim pokryciem oraz przy metalowych fasadach. Składa się z folii nośnej zintegrowanej z wysoką na 8 mm profilowaną, ażurkową strukturą splecionych włókien poliamidowych. **DELTA®-TRELA** zapewnia permanentne wietrzenie spodniej strony metalowego pokrycia. Ponadto to za sprawą folii nośnej, która jest otwarta dla dyfuzji pary wodnej, wilgoć szczątkowa z konstrukcji dachu i izolacji termicznej może być odprowadzana na zewnątrz. Wycisza odgłosy uderzeń deszczu i gradu o 8 dB. Przez wysoką gęstość struktury profili gwarantuje, że bryty mogą przesuwac się bez hamującego tarcia przy zmianach temperatur.

Masa powierzchniowa:	380 g/m ² (+20/-10%)
Klasyfikacja odporności ogniowej:	E (EN 13501-1)
Temperatura użytkowania:	- 40°C do +80°C
Wytrzymałość na rozerwanie:	wzdłuż: 270 N/5cm (±20N) w poprzek: 220 N/5cm (±15N) EN 12311-1
Wartość S _d :	0,04 m (+0,04/-0,01 m) EN 1931
Wodoszczelność:	W1 (EN 13859-1+2)
Stabilizacja przeciw UV:	2 miesiące
Kolor:	antracyt
Mocowanie i łączenie pasm:	mocowanie za pomocą gwoździ, klejenie za pomocą taśm
Przeznaczenie:	warstwa dzieląca pod pokrycia metalowe



Wymiary	Jednostka transportowa	m ² /paleta
30 m x 1,50 m	4 rolki/europaleta	180



DELTA®-ENKA VENT

DELTA®-ENKA VENT jest strukturalną, profilowaną matą rozdzielającą wykonaną z włókien poliamidowych. Tworzy warstwę o wysokości ok. 8 mm. Jest przeznaczona do stosowania na dachach szalowanych, na których ostatecznym pokryciem będzie blacha płaska miedziana, cynkowo-tytanowa lub inna. Jest doskonałą warstwą dylatacyjną zarówno na dachu jak i na elewacjach z płaskim metalowym pokryciem. Zapewnia permanentne wentrowanie spodniej strony materiału pokryciowego. Dodatkową zaletą płynącą ze stosowania **DELTA®-ENKA VENT** jest redukcja hałasu podczas opadów atmosferycznych o ok. 14 dB

Masa powierzchniowa:	210 g/m ²
Temperatura użytkowania:	-30°C do +80°C
Wartość S _d :	Nie dotyczy
Wodoszczelność:	Nie dotyczy
Stabilizacja przeciw UV:	Nie badano
Kolor:	grafit
Mocowanie i łączenie pasm:	Łączenie na styk
Przeznaczenie:	Jako warstwa rozdzielająca i dylatacyjna do płaskich pokryć blaszanych

Wymiary	Jednostka transportowa	m ² /paleta
50 m x 1,00 m	4 rolki/europaleta	200



DELTA®-MAXX COMFORT

DELTA®-MAXX COMFORT to otwarta dyfuzyjnie termomembrana zaprojektowana z myślą o dachach, które wymagają termomodernizacji. Można ją zastosować na w pełni izolowane dachy spadziste.

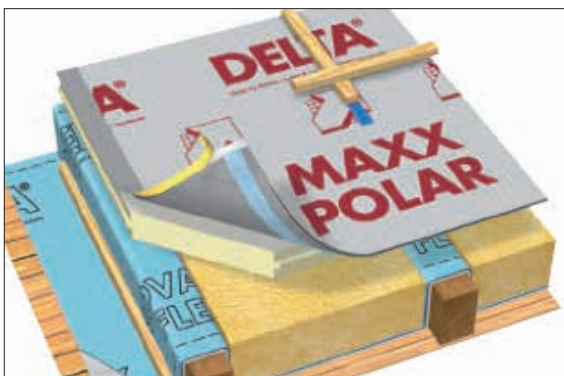
Termomembrana **DELTA®-MAXX COMFORT** została skonstruowana na bazie sprawdzonej folii **DELTA®-MAXX**, która została zespolona z 3-centymetrowej grubości poliestrową warstwą izolacji. Na brzegu posiada zintegrowany pas klejący.

Ze względu na wartość współczynnika λ 0,04 W/(mK) membrana szczególnie zalecana jest do renowacji dachów od strony zewnętrznej nad pomieszczeniami użytkowymi. System uzupełniają folie hamujące przepływ pary wodnej **DELTA®-SD FLEXX** lub **DELTA®-NOVAFLEX**. Przydatne podczas montażu będą: **DELTA®-MAXX** – pas łączeniowy oraz **DELTA®-COMFORT BAND C50**.

Zastosowanie **DELTA®-MAXX COMFORT** nie tylko poprawia ogólny bilans energetyczny przegrody ale też zmniejsza ryzyko powstawania mostków termicznych

Wartość S_d :	0,18 m ($\pm 0,05\%$) EN 1931
Ciężar:	ok 1000g/m ² ($\pm 10\%$)
Klasyfikacja odporności ogniowej:	E (EN 13501-1)
Odporność temperaturowa:	- 40 °C do + 80 °C
Siła rozrywająca:	wzdłuż 450 N/5cm ($\pm 20\%$) w poprzek 300 N/5cm ($\pm 20\%$)
Wodoszczelność:	W1 (EN 13859-1)
Współczynnik przewodzenia ciepła:	$\lambda = 0,040$ W/(m ² ·K) wg EN 12667
Stabilizacja przeciw UV:	3 miesiące
Kolor:	niebieski
Mocowanie i łączenie pasm:	mocowanie za pomocą gwoździ, klejenie za pomocą taśm, posiada zintegrowany pas klejący
Przeznaczenie:	do wszystkich dachów skośnych, szczególnie do termorenowacji

Wymiary	Jednostka transportowa	m ² /paleta
10 m x 1,50 m	6 rolek/europaleta	90



DELTA®-MAXX POLAR SP

Izolacja nakrokwiowa w postaci płyty z poliuretanu. Przeznaczona do stosowania wraz z izolacją zainstalowaną pomiędzy krokiewiami. Płyta z obu stron jest pokryta włókniną mineralną. Powierzchnię zewnętrzną stanowi warstwa wykonana z otwartej dyfuzyjnie FWK z zakładem samoklejącym.

Opis:	Izolacja układana na dachu z warstwą włókniny mineralnej, wierzch z otwartej dyfuzyjnie FWK z pasami samoklejącymi na zakładach.
Zastosowanie:	Nakrokwiowa izolacja termiczna na dachy skośne.
Współczynnik przewodzenia ciepła:	0,029 λ W/(m ² ·K)
Wymiary:	2,4m/1,2 m (wymiar krycia 2,39 m/1,19 m)
Krawędzie:	Piórowpust biegnący wokół płyty
Oznakowanie CE:	PUR/PIR-EN13165-T2-DS(TH)8-CS(10/Y)150
Klasyfikacja odporności ogniowej:	Klasa E, B2
Odporność na ściskanie:	min. 0,12 N/mm ² 120 kPa
Gęstość:	min. 30 kg/m ³
Komórki zamknięte:	min. 90 %
Odporność temp.(piana):	długoterminowo -30°C do +90°C krótkoterminowo +250°C
Grubość:	50 mm
Wartość U:	0,54 W/m ² ·K Wartość Ue zawierające opory przejścia ciepła (Rsi+Rse=0,17)

Wymiary	Jednostka transportowa	m ² /paleta
2,40 m x 1,20 m		

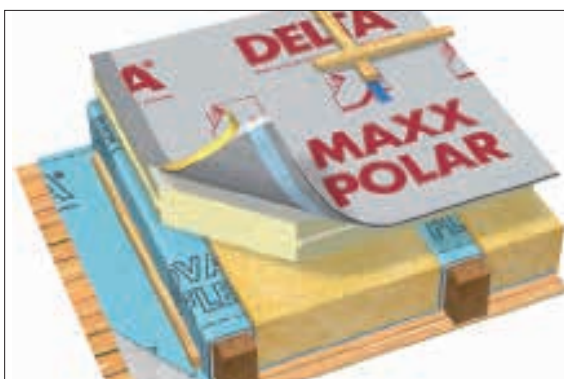


DELTA®-MAXX POLAR AL

Izolacja nakrokwiowa postaci płyty z poliuretanu. Przeznaczona do montażu na krokwiach lub deskowaniu. Płyta pokryta jest obustronnie warstwą aluminium. Powierzchnię zewnętrzną stanowi warstwa wykonana z otwartej dyfuzyjnie FWK z zakładem samoklejącym.

Opis:	Izolacja układana na dachu z warstwą włókny mineralnej, wierzch z otwartej dyfuzyjnie FWK z pasami samoklejącymi na zakładach.
Zastosowanie:	Nakrokwiowa izolacja termiczna na dachy skośne.
Współczynnik przewodzenia ciepła:	0,024 λ W/(m ² ·K)
Wymiary:	2,4m/1,2 m (wymiar krycia 2,39 m/1,19 m)
Krawędzie:	Piórowpust biegnący wokół płyty
Oznakowanie CE:	PUR/PIR-EN13165-T2-DS(TH)8-CS(10/Y)150
Klasyfikacja odporności ogniowej:	Klasa E, B2
Odporność na ściskanie:	min. 0,12 N/mm ² 120 kPa
Gęstość:	min. 30 kg/m ³
Komórki zamknięte:	min. 90 %
Odporność temp.: (piana)	długoterminowo -30°C do +90°C krótkoterminowo +250°C
Grubość:	80 100 120 140 160 180 mm
Wartość U:	0,28 0,23 0,19 0,16 0,14 0,13 W/m ² ·K Wartość Ue zawierające opory przejścia ciepła (Rsi+Rse=0,17)

Wymiary	Jednostka transportowa	m ² /paleta
Grubość 80 mm: 2,40 m x 1,20 m	4 płyty	
Grubość 100 mm: 2,40 m x 1,20 m	3 płyty	
Grubość 120 mm: 2,40 m x 1,20 m	3 płyty	
Grubość 140 mm: 2,40 m x 1,20 m	2 płyty	
Grubość 160 mm: 2,40 m x 1,20 m	2 płyty	
Grubość 180 mm: 2,40 m x 1,20 m	2 płyty	



DELTA® - MAXX POLAR MV

Izolacja nakrokwiowa w postaci płyty z poliuretanu. Przeznaczona do montażu na krokwiach lub deskowaniu. Płyta z obu stron pokryta jest włókniną mineralną. Powierzchnię zewnętrzną stanowi warstwa wykonana z otwartej dyfuzyjnie FWK z zakładem samoklejącym.

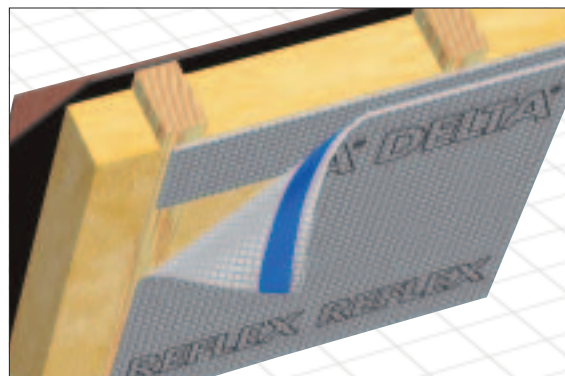
Opis:	Izolacja układana na dachu z warstwą włókniny mineralnej, wierzch z otwartej dyfuzyjnie FWK z pasami samoklejącymi na zakładach.
Zastosowanie:	Nakrokwiowa izolacja termiczna na dachy skośnie.
Współczynnik przewodzenia ciepła:	0,028 < 120 mm λ W/(m ² ·K) 0,027 ≥ 120 mm λ W/(m ² ·K)
Wymiary:	2,4m/1,2 m (wymiar krycia 2,39 m/1,19 m)
Krawędzie:	Piórowpust biegnący wokół płyty
Oznakowanie CE:	PUR/PIR-EN13165-T2-DS(TH)8-CS(10/Y)150
Klasyfikacja odporności ogniowej:	Klasa E, B2
Odporność na ściskanie:	min. 0,12 N/mm ² 120 kPa
Gęstość:	min. 30 kg/m ³
Komórki zamknięte:	min. 90 %
Odporność temp.: (piana)	długoterminowo -30°C do +90°C krótkoterminowo +250°C
Grubość:	80 100 120 140 160 180 mm
Wartość U:	0,33 0,27 0,22 0,19 0,14 0,15 W/m ² ·K Wartość Ue zawierające opory przejścia ciepła (Rsi+Rse=0,17)

Wymiary	Jednostka transportowa	m ² /paleta
Grubość 80 mm: 2,40 m x 1,20 m	4 płyty	
Grubość 100 mm: 2,40 m x 1,20 m	3 płyty	
Grubość 120 mm: 2,40 m x 1,20 m	3 płyty	
Grubość 140 mm: 2,40 m x 1,20 m	2 płyty	
Grubość 160 mm: 2,40 m x 1,20 m	2 płyty	
Grubość 180 mm: 2,40 m x 1,20 m	2 płyty	

DELTA®-REFLEX PLUS

Zbrojona, czterowarstwowa folia paroizolacyjna z ekranem aluminiowym odbijającym promieniowanie ciepłe. Folia o bardzo dużej wytrzymałości na uszkodzenia mechaniczne. Warstwa aluminium zabezpieczona jest poliestrem przed korozją. Odbija do 30% szkodliwego dla ludzi promieniowania elektromagnetycznego oraz do 50% promieniowania ciepłego, dzięki czemu zapewnia o 10% wyższą ochronę termiczną budynku. **DELTA®-REFLEX PLUS** standardowo jest wyposażona w samoprzylepny pas na dłuższej krawędzi folii, który umożliwi szybkie i szczelne połączenie folii na zakładach.

Masa powierzchniowa:	180 g/m ² (±10%)
Temperatura użytkowania:	- 40°C do +80°C
Wytrzymałość na rozerwanie:	wzdłuż: 450 N/5cm w poprzek: 400 N/5cm EN 12311-2
Wartość S _d	150 m (±30%) EN 1931
Wodoszczelność:	W1 (EN 1928)
Stabilizacja przeciw UV:	16 tygodni
Kolor:	srebrny
Mocowanie i łączenie pasm:	mocowanie za pomocą zszywek, łączenie za pomocą taśmy DELTA®-POLY-BAND lub zintegrowanego pasa klejącego w opcji PLUS
Przeznaczenie:	wiatro i paroizolacja z aluminiową powłoką

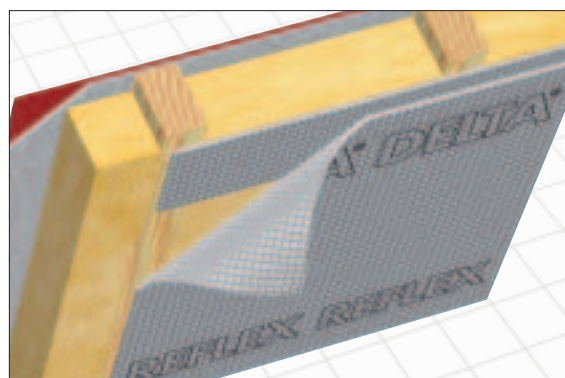


Wymiary	Jednostka transportowa	m ² /paleta
50 m x 1,50 m	40 rolek/europaleta	3000

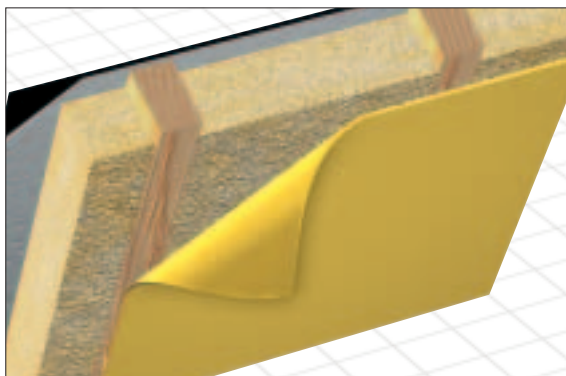
DELTA®-REFLEX

Zbrojona, czterowarstwowa folia paroizolacyjna z ekranem aluminiowym odbijającym promieniowanie ciepłe. Folia o bardzo dużej wytrzymałości na uszkodzenia mechaniczne. Warstwa aluminium zabezpieczona jest poliestrem przed korozją. Odbija do 30% szkodliwego dla ludzi promieniowania elektromagnetycznego oraz do 50% promieniowania ciepłego dzięki czemu zapewnia o 10% wyższą ochronę termiczną budynku.

Masa powierzchniowa:	180 g/m ² (±10%)
Temperatura użytkowania:	- 40°C do +80°C
Wytrzymałość na rozerwanie:	wzdłuż: 450 N/5cm w poprzek: 400 N/5cm EN 12311-2
Wartość S _d	150 m (±30%) EN 1931
Wodoszczelność:	W1 (EN 1928)
Stabilizacja przeciw UV:	16 tygodni
Kolor:	srebrny
Mocowanie i łączenie pasm:	mocowanie za pomocą zszywek, łączenie za pomocą taśmy DELTA®-POLY-BAND lub DELTA®-DUO TAPE
Przeznaczenie:	wiatro i paroizolacja z aluminiową powłoką



Wymiary	Jednostka transportowa	m ² /paleta
50 m x 1,50 m	40 rolek/europaleta	3000

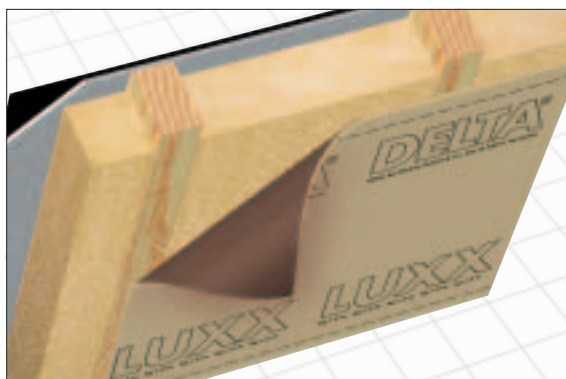


DELTA®-DAWI GP

Uniwersalna folia paroizolacyjna. Dzięki wysokiemu współczynnikowi oporu dyfuzyjnego $S_d > 100$ m zapewnia optymalną ochronę konstrukcji dachu, ścian oraz samej izolacji termicznej przed parą wodną pochodzącą z wnętrza budynku. Szerokość 2 m lub 4 m ułatwia jej układanie na ścianach w budownictwie szkieletowym oraz na dużych powierzchniach w obiektach przemysłowych.

Masa powierzchniowa:	188 g/m ² (±7%)
Odporność na rozrywanie	wzdłuż 170 N/5cm w poprzek 115 N/5cm, EN 12311-1
Temperatura użytkowania:	- 40°C do +80°C
Wartość S_d :	100m, EN 1931
Wodoszczelność:	W1 (EN 1928)
Kolor:	żółty
Mocowanie i łączenie pasm:	mocowanie za pomocą zszywek, łączenie za pomocą taśmy DELTA®-MULTI-BAND lub DELTA®-DUO TAPE
Przeznaczenie:	folia paroizolacyjna chroniąca izolację termiczną przed wilgocią z wnętrza

Wymiary	Jednostka transportowa	m ² /paleta
50 m x 2,00 m	46 rolek/paletę	4600
25 m x 4,00 m	46 rolek/paletę	4600



DELTA®-LUXX

Folia opóźniająca przepływ pary wodnej przez przegrodę, jednocześnie umożliwia odparowanie zamkniętej wewnątrz przegrody wilgoci także do wnętrza pomieszczenia. Składa się z włókniny polipropylenowej pokrytej warstwą polietylenu. Zastosowanie tej folii na dachach spadzistych oraz na ścianach w budynkach o konstrukcji drewnianej pozwala nie tylko oddychać przegrodzie, ale także poprawia klimat panujący w pomieszczeniu.

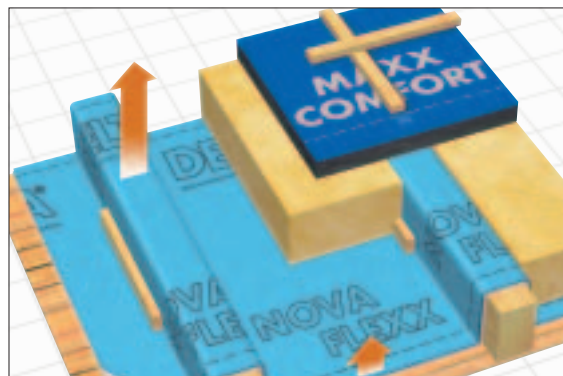
Masa powierzchniowa:	150 g/m ²
Odporność na rozrywanie	wzdłuż 140 N/5cm w poprzek 110 N/5cm, EN 12311-1
Klasyfikacja odporności ogniowej:	E (EN 1350-1)
Zakres działania:	- 40°C do +80°C
Wodoszczelność:	W1 (EN 1928)
Wartość S_d :	3 m (±1 m) EN 1931
Masa powierzchniowa:	150 g/m ² (±10%)
Masa rolki	ok. 11,5 kg

Wymiary	Jednostka transportowa	m ² /paleta
50 m x 1,50 m	32 rolki/europaleta	2400
25 m x 3,00 m	50 rolek/paletę	3750

DELTA®-NOVAFLEXX

Innowacyjna folia regulująca przepływ pary ze zmiennym współczynnikiem S_d (od 0,2 m do 5m) zależnym od poziomu wilgotności. Jest przeznaczona do renowacji i termomodernizacji dachów, wykonywanych od strony zewnętrznej bez ingerencji w zabudowę wewnętrzną. Wyhamowuje napływ wilgoci do termoizolacji w takim stopniu, by FWK zdołała ją wyprowadzić na zewnątrz. Jednocześnie w nieocieplonym obszarze górnej części krokwi ułatwia przepływ wilgoci zabezpieczając drewno konstrukcyjne przed zamoczeniem i gniciem.

Materiał	Poliamid
Klasyfikacja odporności ogniowej:	E (EN 13501-1)
Odporność na rozrywanie	wzdłuż 150 N/5cm w poprzek 130 N/5cm, EN 12311-1
Masa powierzchniowa:	90 g/m ² (±6%)
Temperatura użytkowania:	- 40°C do +80°C
Wartość S_d :	od 0,2 m do 5 m od 3 m do 5 m, (dry cup) EN 1931
Kolor:	niebieski
Masa rolki:	6,8 kg
Przeznaczenie:	paroizolacja ze zmienną wartością S_d do renowacji dachów od strony zewnętrznej

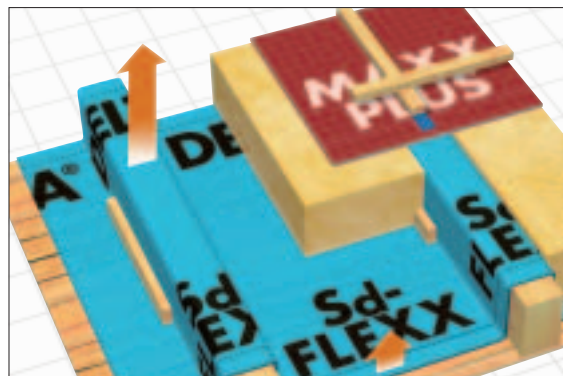


Wymiary	Jednostka transportowa	m ² /paleta
50 m x 1,50 m	50 rolek/europaleta	3750

DELTA®-S_d FLEXX

Innowacyjna folia regulująca przepływ pary wodnej przez przegrodę. Posiada zmienny współczynnik S_d (od 0,2 m do 5m) zależny od poziomu wilgotności. Jest przeznaczona do renowacji i termomodernizacji dachów gdzie prace są prowadzone od strony zewnętrznej bez ingerencji w zabudowę wewnętrzną poddasza. Wyhamowuje napływ wilgoci do termoizolacji w takim stopniu, by FWK zdołała ją bezpiecznie odprowadzić na zewnątrz. Jednocześnie w nieocieplonym obszarze górnej części krokwi ułatwia przepływ wilgoci zabezpieczając drewno konstrukcyjne przed zawilgoceniem i gniciem.

Materiał	Poliamid
Klasyfikacja odporności ogniowej:	E (EN 13501-1)
Odporność na rozrywanie	wzdłuż 130 N/5cm w poprzek 125 N/5cm, EN 12311-1
Masa powierzchniowa:	60 g/m ² (±6%)
Temperatura użytkowania:	- 40°C do +80°C
Wartość S_d :	od 0,2 m do 5 m od 3 m do 5 m, (dry cup) EN 1931
Kolor:	niebieski
Masa rolki:	4,5 kg
Przeznaczenie:	paroizolacja ze zmienną wartością S_d do renowacji dachów od strony zewnętrznej



Wymiary	Jednostka transportowa	m ² /paleta
50 m x 1,50 m	45 rolek/europaleta	3375

Program klejenia



DELTA®-BUTYL-BAND

Zbrojona, dwustronnie klejąca taśma butylowo-kauczukowa, odporna na czynniki atmosferyczne. Przeznaczona do klejenia zakładów folii, naprawy uszkodzeń za pomocą łat, do przyklejania paroizolacji do ościeży okien połaciowych itp.

Temperatura użycia: od +5°C
Zakres działania: - 40°C do +80°C

Wymiary	Jednostka transportowa	Ilość kartonów/paleta
15 mm x 15 m	10 rolek/karton	105



DELTA®-FLEXX-BAND

Bardzo elastyczna taśma z warstwą kleju bitumiczno – kauczukowego. Przeznaczona do przyklejania i uszczelniania połączeń detali wewnętrznych i zewnętrznych np. przechodzących przez połac dachu rur wentylacyjnych, przewodów instalacyjnych, okien połaciowych itp.

Temperatura użycia: od +5°C zalecane
Zakres działania: - 40°C do +80°C

Wymiary	Jednostka transportowa	Ilość kartonów/paleta
100 mm x 10 m	3 rolki/karton	56



DELTA®-KOM-BAND

Nasycona związkami akrylu, rozprężna taśma uszczelniająca miejsca połączenia folii DELTA® wiatro i paroizolacyjnych z takimi elementami budynku jak ściany szczytowe, kolankowe i stropami. Do stosowania z listwą dociskową.

Temperatura użycia: od +5°C
Zakres działania: - 40°C do +80°C

Wymiary	Jednostka transportowa	Ilość kartonów/paleta
15 mm x 8 m	10 rolek/karton	60

DELTA®-POLY-BAND

Pokryta warstwą aluminium, odporna na starzenie taśma klejąca.
Przeznaczona do klejenia folii DELTA®-REFLEX.

Temperatura użycia: od +5°C
Zakres działania: - 40°C do +80°C



Wymiary	Jednostka transportowa	Ilość kartonów/paleta
100 mm x 100 m	12 rolek/karton	60

DELTA®-BAND

Aluminiowa taśma uszczelniająca z klejem bitumiczno- kauczkowym.
Przeznaczona do uszczelnienia, naprawy obróbek blacharskich, rynien, rur spustowych, oraz niewielkich uszkodzeń folii DELTA®.

Temperatura użycia: od +5°C do +30°C
Zakres działania: - 40°C do +80°C



Rodzaj taśmy	Wymiary	Jednostka transportowa	Ilość kartonów/paleta
RB 50	50 mm x 10 m	6 rolek/karton	96
RB 100	100 mm x 10 m	3 rolki/karton	96
RB 150	150 mm x 10 m	2 rolki/karton	96

DELTA®-MULTI-BAND

Uniwersalna, odporna na starzenie taśma klejąca o bardzo dużej sile klejenia. Przeznaczona do klejenia zakładów folii, naprawy uszkodzeń w foliach DELTA®, uszczelniania wszelkiego rodzaju przepustów dachowych oraz obróbki detali przy kominach, kominkach wentylacyjnych, oknach połaciowych itp.

Temperatura użycia: od +5°C
Zakres działania: - 40°C do +80°C



Wymiary	Jednostka transportowa	Ilość kartonów/paleta
60 mm x 25 m	10 rolek/karton	85



TU - TAŚMA USZCZELNIAJĄCA MIEJSCA MOCOWANIA

Impregnowana taśma uszczelniająca z pianki polietylenowej. Jednostronnie klejąca taśma przeznaczona jest do montażu między folią wstępnego krycia a kontrłatą w celu uszczelnienia miejsca przejścia gwoźdźcia. Szczególnie przydatna przy nierównych podłożach i pochyleniu dachu mniejszym od normalywnego

Zakres działania: - 80°C do +100°C
Składowanie: + 5°C, w pomieszczeniach suchych, chronić przed działaniem słońca

Wymiary	Jednostka transportowa	Ilość kartonów/paleta
50 mm x 30 m	18 rolek/karton	



DELTA[®]-NB-50 - TAŚMA USZCZELNIAJĄCA MIEJSCA MOCOWANIA

Impregnowana taśma uszczelniająca z pianki polietylenowej. Jednostronnie klejąca taśma przeznaczona jest do montażu między folią wstępnego krycia a kontrłatą w celu uszczelnienia miejsca przejścia gwoźdźcia. Szczególnie przydatna przy nierównych podłożach i pochyleniu dachu mniejszym od normalywnego

Temperatura użycia: - 40°C do +80°C
Zakres działania: - 40°C do +80°C

Wymiary	Jednostka transportowa	Ilość kartonów/paleta
50 mm x 20 m	6 rolek/karton	



DELTA[®]-D-50 - TAŚMA USZCZELNIAJĄCA MIEJSCA MOCOWANIA

Bitumiczno-kauczukowa taśma uszczelniająca przeznaczona jest do montażu między folią wstępnego krycia a kontrłatą w celu uszczelnienia miejsca przejścia gwoźdźcia. Szczególnie przydatna przy nierównych podłożach i pochyleniu dachu mniejszym od normalywnego.

Temperatura użycia: od +5°C do +25°C
Zakres działania: - 40°C do +80°C
Składowanie: + 5°C do +25°C, w pomieszczeniach suchych, chronić przed działaniem słońca

Wymiary	Jednostka transportowa	Ilość kartonów/paleta
15 mm x 10 m	10 rolek/karton	105

DELTA®-THAN

Trwale elastyczny klej na bazie syntetycznego kauczuku. Przeznaczony do klejenia wszystkich folii DELTA®. Przydatny przy obróbkach detali takich jak: kominy, przepusty dachowe itp. Służy również do przyklejania folii do murów, murłat, obróbek blacharskich itd. Do stosowania na zewnątrz.

Czas schnięcia:	30 minut
Temperatura użycia:	+ 5°C
Wydajność:	ok. 10 mb z kartusza
Zakres działania:	- 40°C do +80°C



Pojemność	Jednostka transportowa	Ilość kartonów/paleta
310 ml	12 kartuszy/karton	75

DELTA®-TIXX

Klej w kartuszu do klejenia, uszczelniania połączeń wszystkich folii DELTA® z murem. Bez konieczności stosowania listwy dociskowej. Tylko do zastosowań wewnętrznych.

Temperatura użycia:	0°C do +40°C
Wydajność:	ok. 5 mb z kartusza
Zakres działania:	- 20°C do +80°C



Pojemność	Jednostka transportowa	Ilość kartonów/paleta
310 ml	12 kartuszy/karton	75
600 ml	20 opakowań/karton	36

DELTA®-FOXX-PREN

Klej odporny na starzenie, do klejenia folii DELTA®-FOXX, DELTA®-FASSADE, DELTA®-EXXTREME. Przeznaczony do sklejanie zakładów, wykańczania detali, łączenia folii z obróbkami blacharskimi.

Temperatura użycia:	+5°C
Wydajność:	ok. 5 mb z butli
Zakres działania:	- 40°C do +80°C



Pojemność	Jednostka transportowa	Ilość kartonów/paleta
850 ml	8 butli/karton	48



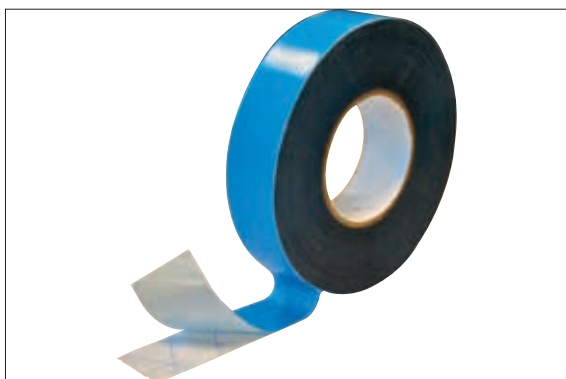
DELTA®-LIQUIXX SET DELTA®-LIQUIXX SET MINI

Płynna masa uszczelniająca do tworzenia hermetycznych połączeń folii z elementami budynku. Do stosowania wewnątrz i na zewnątrz przy obróbce skomplikowanych detali w konstrukcjach dachów i ścian.

Do stosowania z paroizolacjami i hamulcami parowymi: **DELTA®-DAWI GP, DELTA®-REFLEX, DELTA®-REFLEX PLUS, DELTA®-Sd-FLEXX, DELTA®-NOVAFLEXX.**

Materiał:	Dyspersja akrylowa, wiskoza w formie pasty
Temperatura stosowania:	min. +5°C
Temperatura podłoża:	min. +5°C
Czas schnięcia:	przy 21°C oraz 45% wilgotności powietrza 3 – 4 h
Wysychanie:	Jasny niebieski (pasta wilgotna) Ciemny niebieski (po wyschnięciu)
Wartość S _d :	około 1,5 m
Zużycie:	około 0,9 l/m ² specj. włóknina GT 15

Pojemność	Jednostka transportowa	Ilość opakowań
2,5 L (wiadro z tworzywa sztucznego o pojemności 5l)	wiadro	40 wiader/paleta
0,4 L	karton	12 puszek/karton



DELTA®-DUO TAPE

Dwustronna, zbrojona taśma samoprzylepna. Przeznaczona do montażu folii wstępnego krycia i folii paroizolacyjnych.

Zastosowanie:

- Tymczasowy montaż folii paroizolacyjnych na profilach stalowych przed mechanicznym mocowaniem okładzin wewnętrznych (np. płyty gipsowo-kartonowej)
- Mocowanie folii wstępnego krycia do obróbek blacharskich w obrębie okapu, kominów itp.
- Wklejanie łąt na foliach wstępnego krycia i foliach paroizolacyjnych

Uwaga!

Nie nadaje się do klejenia folii powstałych w wyniku recyklingu i zawierających parafinę chlorowaną.

Nie stosować w saunach.

Nie wystawiać na ciągłe działanie promieniowania UV.

Nie wystawiać na długotrwałe działanie sił tnących na sklejonym połączeniu. (unikać napięć)

Temperatura użycia:	od +5°C przy wcześniejszym przechowywaniu w temp. pokojowej
Zakres działania:	- 40°C do +80°C

Wymiary	Jednostka transportowa	Ilość kartonów/paleta
38 mm x 50 m	16 rolek/karton	

Akcesoria dachowe

DELTA®-VENT ROLL P

Plisowana, uszczelniająco-wentylująca taśma kalenicowa. Obrzeża wykonane z plisowanej taśmy aluminiowej natomiast część środkowa stanowi odporna na rozerwanie włóknina.

Materiał:	Włóknina w części środkowej. Obrzeża z plisowanej taśmy aluminiowej.
Szerokość:	210 / 310 mm
Długość:	5 m
Pasek klejący:	Butyl, 15 mm x 1,5 mm
Kolor:	czerwony, czarny, brązowy, ceglasty



Wymiary	Jednostka transportowa	Ilość kartonów/paleta
5 m x 210 mm	4 rolki/karton	24
5 m x 310 mm	4 rolki/karton	24

DELTA®-ECO ROLL 310 AL

Taśma do wentylacji kalenicy. Składa się w części środkowej z otwartej dla dyfuzji pary wodnej i przepływu powietrza tkaniny PET. Obrzeża wykonane są z karbowanego aluminium, pokrytego folią poliestrową (PET) Odporna na rozerwanie środkowa część z włókniny gwarantuje wysokie bezpieczeństwo przed nawiewaniem śniegu, zacinającym deszczem i owadami. Połączenia tkaniny z karbowaną taśmą aluminiową są pozbawione perforacji. Taśma jest mocowana do pokrycia dachowego za pomocą zintegrowanego wysokojakościowego kleju butylowego.

Materiał:	Obrzeża wykonane z aluminium z powłoką PET od strony spodniej. Na wierzchu powłoka lakiernicza odporna na UV. W części środkowej włóknina PET
Klej:	taśma butylowa około 20 mm x 1,5 mm
Podłoże:	suche i wolne od pyłu
Zastosowanie:	kalenice i naroża, Do wszystkich dachów skośnych.
Kolor:	czerwony, czarny, brązowy, ceglasty



Wymiary	Jednostka transportowa	Ilość kartonów/paleta
5 m x 310 mm	4 rolki/karton	48



DELTA®-VENT ROLL

Wyjątkowo trwała kalenicowa taśma uszczelniająco-wentylująca. Składa się z wysokoprzepuszczalnej, odpornej na rozerwanie części środkowej z tkaniny szklano-polipropylenowej i aluminiowych, karbowanych brzegów. Odporna na rozerwanie i niepalna środkowa część z włókniny gwarantuje wysokie bezpieczeństwo przed nawiewaniem śniegu, zacinającym deszczem i owadami. Połączenia tkaniny z karbowaną taśmą aluminiową są pozbawione perforacji. Taśma jest mocowana do pokrycia dachowego za pomocą zintegrowanego wysokojakościowego kleju butylowego.

Materiał:	Włóknina w części środkowej. Obrzeża z plisowanej taśmy aluminiowej
Temperatura użytkowania:	+ 5°C do +80°C
Klej:	butyl
Podłoże:	suche i wolne od pyłu
Zastosowanie:	taśma do kalenicy i naroży we wszystkich dachach skośnych
Kolor:	czerwony, czarny, brązowy, kasztanowy (miedziany na zamówienie)

Wymiary	Jednostka transportowa	Ilość kartonów/paleta
5 m x 210 mm	4 rolki/karton	
5 m x 310 mm	4 rolki/karton	



DELTA®-VENT ROLL MIEDŹ

Plisowana, uszczelniająco-wentylująca taśma kalenicowa. Obrzeża wykonane są z plisowanej taśmy miedzianej natomiast część środkową stanowi odporna na rozrywanie włóknina.

Materiał:	Włóknina w części środkowej. Obrzeża z plisowanej taśmy miedzianej.
Szerokość:	300 mm
Długość:	5 m
Pasek klejący:	Butyl, 18 mm x 1,5 mm
Kolor:	czerwony, czarny, brązowy, ceglasty

Wymiary	Jednostka transportowa	Ilość kartonów/paleta
5 m x 300 mm	4 rolki/karton	24

DELTA®-PTW

Uszczelniająco-wentylująca taśma kalenicowa. Wykonana z plisowanej taśmy albuminowej o grubości 0,14mm. Właściwą wentylację kalenicy zapewnia mikro perforacja. Warstwa zewnętrzna pokryta jest lakierem odpornym na UV.

Materiał:	Perforowana, plisowana taśma aluminiowa z powłoką lakierniczą.
Szerokość:	300 mm
Długość:	5 m
Pasek klejący:	Butyl, 25 mm x 1,5 mm
Kolor:	RAL 8004,8012, 8014, 7021, 7024, 3011, 9004 (czerwony, kasztan, brąz, antracyt, grafit, wiśnia, czarny)



Wymiary	Jednostka transportowa	Ilość kartonów/paleta
5 m x 310 mm	4 rolki/karton	24

DELTA®-VENT ROLL METALL

Uszczelniająco-wentylująca taśma kalenicowa. Wykonana z plisowanego, powlekanego od spodu folią poliestrową (PET) aluminium. Wzmocnienie spodniej strony taśmy wydatnie zwiększa jej wytrzymałość na rozrywanie. Właściwą wentylację kalenicy zapewniają trzy rzędy otworów wentylacyjnych o średnicy 8 mm. Warstwa zewnętrzna pokryta jest lakierem odpornym na UV.

Materiał:	Perforowana taśma aluminiowa z folią poliestrową (PET)
Szerokość:	300 mm
Długość:	5 m
Pasek klejący:	Butyl, 20 mm x 1,5 mm
Waga rolki:	0,90 kg
Kolor:	czerwony, czarny, brązowy, ceglasty

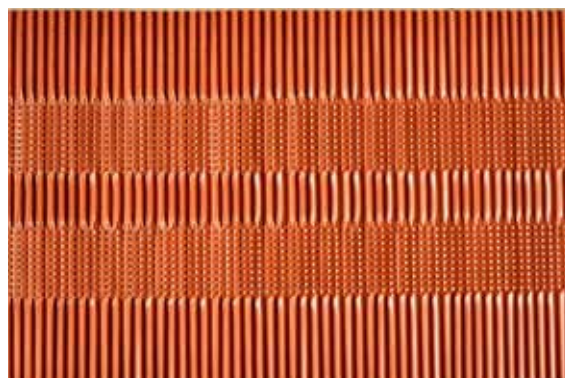


Wymiary	Jednostka transportowa	Ilość kartonów/paleta
5 m x 310 mm	4 rolki/karton	24

DELTA®-ALU KL 300 AL

Uszczelniająco-wentylująca taśma kalenicowa. Wykonana z plisowanego, powlekanego od spodu folią poliestrową (PET) aluminium. Wzmocnienie spodniej strony taśmy wydatnie zwiększa jej wytrzymałość na rozrywanie. Właściwą wentylację kalenicy zapewniają rzędy mikro otworów. Warstwa zewnętrzna pokryta jest lakierem odpornym na UV.

Materiał:	Perforowana taśma aluminiowa z folią poliestrową (PET)
Szerokość:	300 mm
Długość:	5 m
Pasek klejący:	Butyl, 20 mm x 1,5 mm
Waga rolki:	0,90 kg
Kolor:	czerwony, czarny, brązowy, ceglasty



Wymiary	Jednostka transportowa	Ilość kartonów/paleta
5 m x 300 mm	4 rolki/karton	24 kartony

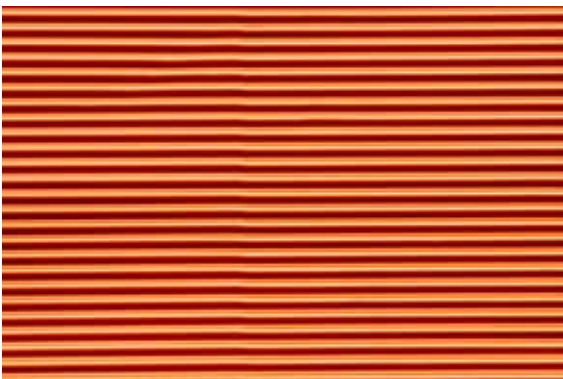


DELTA®-TOP

Taśma do obróbek dekarских wykonana z karbowanej, lakierowanej taśmy ołowianej. Od strony spodniej taśma posiada warstwę butylowej masy klejącej zabezpieczoną pasami folii PE.

Waga rolki: ołów: 8,0 kg, aluminium: 3,8 kg
Odporność temperaturowa: - 30°C do +80°C
Aprobata techniczna: AT-15-5906/2010
Kolor: czerwony, czarny, brązowy, kasztanowy

Wymiary	Jednostka transportowa	Ilość kartonów/paleta
5 m x 300 mm	1 rolka/karton	



DELTA®-TOP WAVE 300 PB

Taśma do obróbek dekarских wykonana z karbowanej, lakierowanej taśmy ołowianej. Od strony spodniej taśma posiada warstwę butylowej masy klejącej zabezpieczoną pasami folii PE.

Materiał: Plisowana taśma ołowiana o grubości 200 μ z wierzchu pokryta lakierem odpornym na UV. Od strony spodniej taśma butylowa.
Waga rolki: około 7,6 kg
Odporność temperaturowa: - 30°C do +80°C
Zastosowanie: W obszarze kominów i wykuszy dachowych.
Kolor: czerwony, czarny, brązowy, ceglasty

Wymiary	Jednostka transportowa	Ilość kartonów/paleta
5 m x 300 mm	1 rolka/karton	84



DELTA®-TOP PAD 300 PB

Taśma do obróbek dekarских wykonana z wytłaczanej, lakierowanej taśmy ołowianej. Od strony spodniej taśma posiada warstwę butylowej masy klejącej zabezpieczoną pasami folii PE.

Materiał: Plisowana taśma ołowiana o grubości 200 μ z wierzchu pokryta lakierem odpornym na UV. Od strony spodniej taśma butylowa.
Waga rolki: około 5,55 kg
Odporność temperaturowa: - 30°C do +80°C
Zastosowanie: W obszarze kominów i wykuszy dachowych.
Kolor: czerwony, czarny, brązowy, ceglasty

Wymiary	Jednostka transportowa	Ilość kartonów/paleta
5 m x 300 mm	1 rolka/karton	120

DELTA®-TOP FLAT

Taśma do obróbek dekarских z lakierowanego ołowiu płaskiego.
Na spodniej stronie taśma ma naniesiony klej kauczukowo-butylowy.

Grubość blachy:	0,6 mm
Aprobata techniczna:	AT-15-5906/2010
Kolor:	czerwony, czarny, brązowy, kasztanowy
Odporność temperaturowa:	- 30°C do +80°C
Zastosowanie:	W obszarach kominków i wykończeń dachowych
Waga:	12,6 kg



Wymiary	Jednostka transportowa	Ilość kartonów/paleta
5 m x 300 mm	1 rolka/karton	

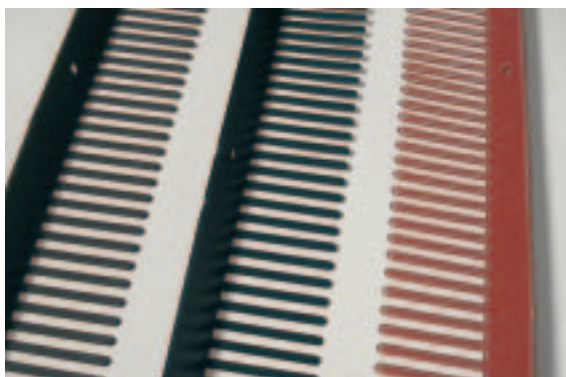


DELTA®-DACHCOLOR

Uniwersalna farba akrylowa do ochrony przed korozją i odświeżania
detali dachowych z cynku, miedzi, ocynkowanej stali, ołowiu, aluminium,
twardego PCV oraz betonu i włókno-cementu.

Kolor: czerwony, brązowy, czarny

Farba	Pojemność	Jednostka transportowa
1,00 m	0,75 l	6 puszek/karton



DELTA® -TLK GRZEBIEŃ OKAPOWY PŁASKI

Element wentylująco-zabezpieczający z barwionego w masie polipropylenu.

Aprobata techniczna: AT-15-5906/2010
Kolor: czerwony, brązowy, czarny

Wymiary	Jednostka transportowa	Ilość kartonów/paleta
1,00 m	100 sztuk/karton	

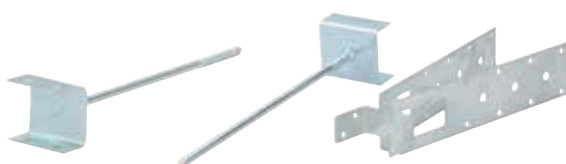


DELTA® - TLE GRZEBIEŃ OKAPOWY Z KRATKĄ WENTYLUJĄCĄ

Element wentylująco-zabezpieczający z barwionego w masie polipropylenu.

Aprobata techniczna: AT-15-5906/2010
Kolor: czerwony, brązowy, czarny

Wymiary	Jednostka transportowa	Ilość kartonów/paleta
5 m x 300 mm	50 sztuk/karton	14



FGH - WSPORNIK ŁATY KALENICOWEJ

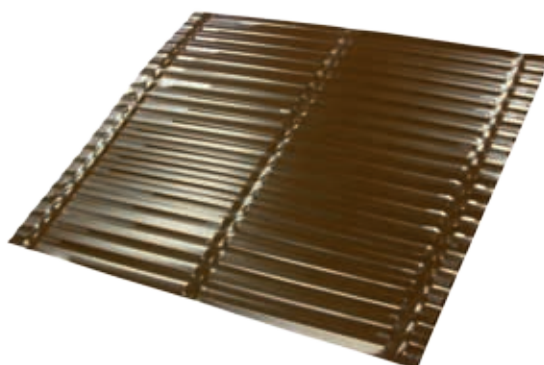
W ofercie dostępne trzy rodzaje wsporników: wspornik wbijany (gwóźdź), wspornik wbijany z gwintem, wspornik typu „skrzydełka”. Rozstaw górnej części wspornika 40 mm oraz 50 mm, wykonany ze stali ocynkowanej.

Rodzaj	Wymiary	Jednostka transportowa
gwóźdź	40 mm	100 sztuk/opakowanie
skrzydełka	40 mm	100 sztuk/opakowanie
skrzydełka	50 mm	100 sztuk/opakowanie

KDP - KOSZ DACHOWY PROFILOWANY POPRZECZNIE

Blacha aluminiowa jednostronnie malowana, jednostronnie foliowana o grubości 0,58 mm.

Kolor: RAL 8004, 8012, 8014, 7021, 7024, 3011, 9004 (czerwony, kasztan, brąz, antracyt, grafit, wiśnia, czarny)

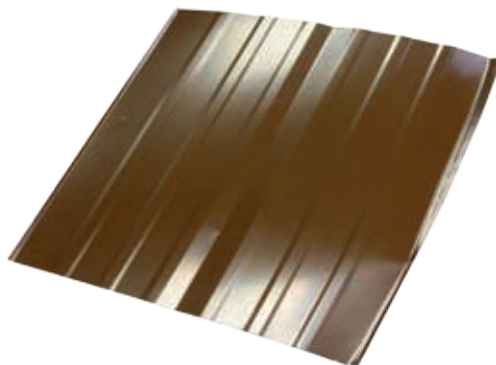


Wymiary	Jednostka transportowa	Ilość Opakowań/Paletę
1,6 m x 500 mm	15 sztuk/opakowanie	

KDW - KOSZ DACHOWY PROFILOWANY WZDŁUŻNIE

Blacha aluminiowa jednostronnie malowana, jednostronnie foliowana o grubości 0,58 mm.

Kolor: RAL 8004, 8012, 8014, 702, 7024, 3011, 9004 (czerwony, kasztan, brąz, antracyt, grafit, wiśnia, czarny)



Wymiary	Jednostka transportowa	Ilość Opakowań/Paletę
1,6 m x 500 mm	15 zstuk/opakowanie	

LK - LISTWA KOMINOWA

Blacha aluminiowa jednostronnie malowana, jednostronnie foliowana o grubości 0,58 mm.

Kolor: RAL 8004, 8012, 8014, 7021, 7024, 3011, 9004 (czerwony, kasztan, brąz, antracyt, grafit, wiśnia, czarny)



Wymiary	Jednostka transportowa	Ilość Opakowań/Paletę
2 m x 90 mm	20 zstuk/opakowanie	

SDU, SDR, SDJ - SPINKI DO DACHÓWKI

Spinki do dachówki typu „U”, „J” i „R”.

Przeznaczenie: mocowanie dachówki do łat
(co 3-5 dachówka)

Materiał: stal ocynkowana



Typ spinki	Pakowanie	Jednostka transportowa
U	100 sztuk/opakowanie	30 opakowań/karton
J	250 sztuk/opakowanie	8 opakowań/karton
R	100 sztuk/opakowanie	20 opakowań/karton

KK 30/50 - KLIN KOSZOWY IMPREGNOWANY

Zastosowanie: Uszczelnianie połączenia pomiędzy koszem dachowym i połacią dachu. Klin może być stosowana w kontakcie ze wszystkimi materiałami budowlanymi i konstrukcyjnymi takimi jak: beton, cement, cegła, drewno, stal i inne metale. Bardzo wysoka odporność na promieniowanie UV.

Materiał: pianka PU

Impregnat: polimer akrylu

Minimalna temp. montażu: +5°C

Odporność termiczna: od -40°C do +100°C

Przechowywanie: należy przechowywać w suchych pomieszczeniach o temp. +5°C



Wymiary	Jednostka transportowa	Ilość Opakowań/Paletę
1 mb/sztuka	70 mb/karton	

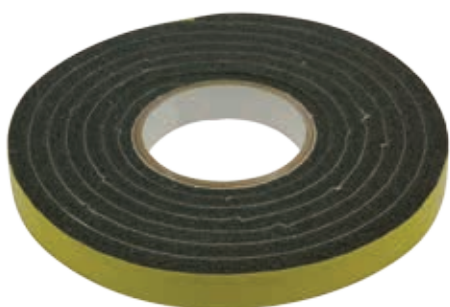


UK 20/40 - KOSZOWA TAŚMA ROZPRĘŻNA

Zastosowanie: Uszczelnianie połączenia pomiędzy koszem dachowym i połacią dachu. Taśma może być stosowana w kontakcie ze wszystkimi materiałami budowlanymi i konstrukcyjnymi takimi jak: beton, cement, cegła, drewno, stal i inne metale. Bardzo wysoka odporność na promieniowanie UV.

Materiał:	pianka PU
Impregnat:	polimer akrylu
Minimalna temp. montażu:	+5°C
Odporność termiczna:	od -40°C do +100°C
Przechowywanie:	należy przechowywać w suchych pomieszczeniach o temp. +5°C. Okres przechowywania w stanie sprężonym nie powinien przekraczać 1 roku.

Wymiary	Jednostka transportowa	Ilość kartonów/paleta
20 mm x 4 mb (wysokość po rozprężeniu 40 mm)	40 mb/karton	



UK 20/50 - KOSZOWA TAŚMA ROZPRĘŻNA

Zastosowanie: Uszczelnianie połączenia pomiędzy koszem dachowym i połacią dachu. Taśma może być stosowana w kontakcie ze wszystkimi materiałami budowlanymi i konstrukcyjnymi takimi jak: beton, cement, cegła, drewno, stal i inne metale. Bardzo wysoka odporność na promieniowanie UV.

Materiał:	pianka PU
Impregnat:	polimer akrylu
Minimalna temp. montażu:	+5°C
Odporność termiczna:	od -40°C do +100°C
Przechowywanie:	należy przechowywać w suchych pomieszczeniach o temp. +5°C. Okres przechowywania w stanie sprężonym nie powinien przekraczać 1 roku.

Wymiary	Jednostka transportowa	Ilość kartonów/paleta
20 mm x 3,3 mb (wysokość po rozprężeniu 50 mm)	33 mb/karton	

Folie fundamentowe i akcesoria

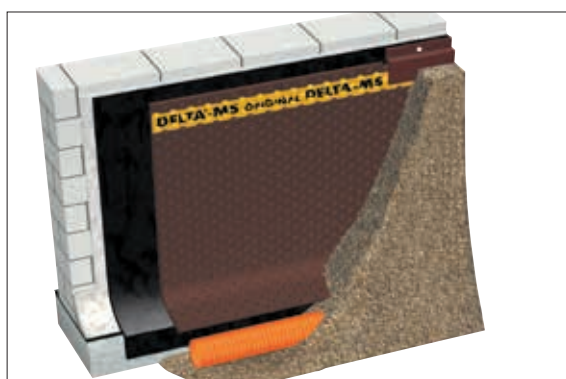


DELTA®-NB

Profilmowana folia HDPE w kolorze czarnym. Przeznaczona do ochrony ścian piwnic, fundamentów, izolacji termicznej oraz uszczelnień odpornych na nacisk.

Masa powierzchniowa:	około 450 g/m ²
Grubość materiału:	około 0,5 mm
Wysokość profili:	około 8 mm
Zdolność drenażowa:	5 l/s
Objętość powietrza między profilami:	około 5,3 l/m ²
Wytrzymałość na ściskanie:	około 150 kN/m ²
Odporność:	na chemikalia, wrastanie korzeni, gnicie
Aprobata techniczna:	AT-15-6938/2013

Wymiary	Jednostka transportowa	m ² /paleta
20 m x 1,00 m	15 rolek/paletę	300
20 m x 1,50 m	15 rolek/paletę	450
20 m x 2,00 m	15 rolek/paletę	600
20 m x 2,40 m	35 rolek/paletę	1.680
20 m x 3,00 m	35 rolek/paletę	2.100

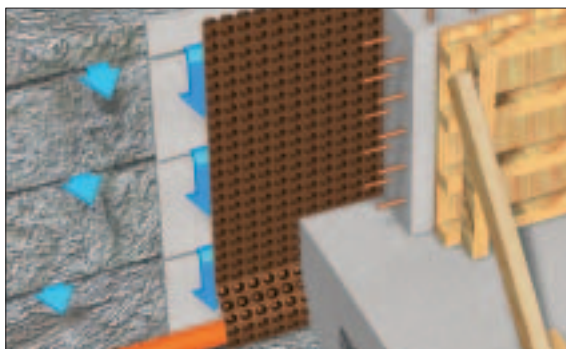


DELTA®-MS

Profilmowana folia z HDPE w kolorze brązowym. Zastosowanie jako: warstwa wyrównawcza i alternatywa dla chudego betonu, ochrona izolacji fundamentów, warstwa przesiąkowa. Za sprawą zastosowanych stabilizatorów folia nie reaguje z bitumami. Neutralna dla wody pitnej, nie gnijąca przy kontakcie z podłożem. Odpowiednie oddzielenie fundamentu od wilgotnego podłoża gwarantują skierowane w kierunku muru wystające profile folii **DELTA®-MS**. Profile te tworzą kanały powietrzne, które umożliwiają „oddychanie” murów. Przy zasypywaniu folia spełnia rolę tzw. strefy zgniotu, dzięki temu izolacja przeciwwilgociowa jest lepiej chroniona. **DELTA®-MS** jest bardzo odporna na ściskanie (około 250 kN/m²) dzięki ok. 1800 wystających profili na metr kwadratowy. Przy izolacji perymetrycznej folia daje także korzystny rozkład ciśnienia, a zarazem małe obciążenie punktowe.

Grubość materiału:	około 0,6 mm
Masa powierzchniowa:	około 580 g/m ²
Wysokość profili:	około 8 mm
Objętość powietrzna między profilami:	około 5,3 l/m ²
Odporność na ściskanie:	około 250 kN/m
Odporność temperaturowa:	-30°C do +80°C
Właściwości chemiczne:	odporna na działanie środków chemicznych, neutralna dla wody pitnej, odporna na gnicie, wrastanie korzeni

Wymiary	Jednostka transportowa	m ² /paleta
20 m x 1,00 m	11 rolek/paletę	220
20 m x 1,50 m	11 rolek/paletę	330
20 m x 2,00 m	11 rolek/paletę	440
20 m x 2,40 m	28 rolek/paletę	1344
20 m x 3,00 m	28 rolek/paletę	1680

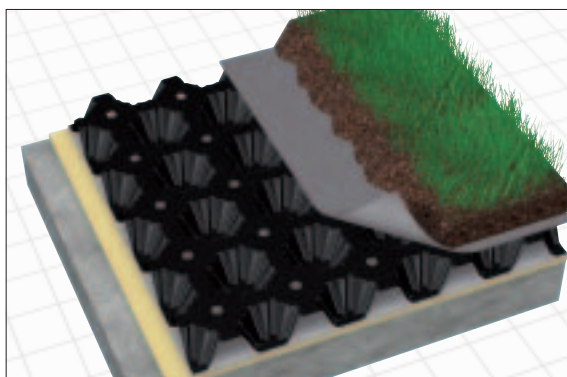


DELTA®-MS 20

Folia profilowana z HDPE o wysokości profili 20 mm. Stosowana jako uniwersalna warstwa przesiąkowa w konstrukcjach poziomych i pionowych. Zapewnia wysoką wydajność drenażową dla budowli inżynierskich. Neutralna dla wody pitnej oraz odporna na gnicie.

Masa powierzchniowa:	około 850 g/m ²
Wysokość profili:	około 20 mm
Objętość powietrza między profilami:	około 14 l/m ²
Odporność na ściskanie:	około 200 kN/m ²
Odporność temperaturowa:	-30°C do +80°C
Właściwości chemiczne:	odporna na chemikalia, wrastanie korzeni, gnicie, neutralna dla wody pitnej
Zdolność drenażowa:	około 10 l/s x m

Wymiary	Jednostka transportowa	m ² /paleta
20 m x 2,00 m	6 rolek/paletę przemysłową	240

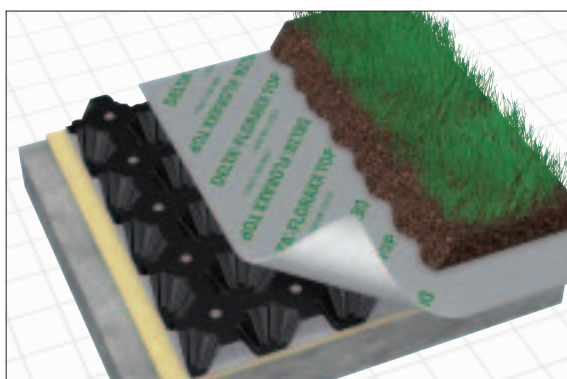


DELTA®-FLORAXX

Profilowana folia HDPE akumulująca wodę, stosowana w dachach zielonych jako drenaż powierzchniowy. Duża odporność na nacisk dzięki innowacyjnym ośmiokątnym profilom.

Folia profilowana:	Perforowany polietylen o dużej gęstości, czarny
Wysokość profilu:	około 20 mm
Przeźród powietrzna pomiędzy profilami:	około 14 l/m ²
Wartość S _d :	około 0,4 m
Odporność na nacisk:	około 200 kN/m ²
Zdolność drenażowa, wodoprzepuszczalność w poziomie:	około 10 · 10 ⁻³ m ² /s (10 l/s · m) (EN ISO 12958)
Wodoprzepuszczalność przy dopływie pionowym:	około 1,2 l/m ² · s
Zdolność kumulacji wody:	około 7 l/m ²
Odporność temp.:	- 30°C do + 80°C
Właściwości chemiczne:	Neutralny, odporny na gnicie, substancje alkaliczne oraz chemikalia
Zgodność CE:	DIN EN 13252
Raport kontrolny:	Nr. 1.1 / 13525 / 0394.01-2009

Wymiary	Jednostka transportowa	m ² /paleta
20 m x 2,00 m	6 rolek/paletę przemysłową	240



DELTA®-FLORAXX TOP

Folia drenażowa akumulująca wodę ze zintegrowaną warstwą geowłókniny do dachów zielonych. Większa odporność na nacisk dzięki innowacyjnym ośmiokątnym profilom.

Folia profilowana:	Perforowany polietylen o dużej gęstości, czarny
Włóknina filtracyjna:	Naspawana geowłóknina PP, szara
Wysokość profilu:	około 20 mm
Przeźród powietrzna pomiędzy profilami:	około 14 l/m ²
Wartość S _d :	około 0,4 m
Odporność na ściskanie (chwilowa):	około 200 kN/m ² (EN ISO 604)
Zdolność drenażowa, w odprzepuszczalność w poziomie:	około 10 · 10 ⁻³ m ² /s (10 l/s · m) (EN ISO 12958)
Wodoprzepuszczalność przy dopływie pionowym:	około 1,2 l/m ² · s
Zdolność kumulacji wody:	około 7 l/m ²
Odporność temp.:	- 30°C do + 80°C
Charakterystyczna wielkość porów geowłókniny / O90:	około 0,15 mm/150 μm (EN ISO 12956)
Właściwości chemiczne:	Neutralny, odporny na gnicie, substancje alkaliczne oraz chemikalia
Zgodność CE:	DIN EN 13252
Raport kontrolny:	TBU 1.1 / 13525 /0580.0.1-2009

Wymiary	Jednostka transportowa	m ² /paleta
10 m x 2,00 m	12 rolek/paletę przemysłową	240

DELTA®-FLORAXX 40

Warstwa drenażu dla dachów zielonych w postaci dwustronnie profilowanych płyt wykonanych z polistyrolu z perforacją na całej powierzchni. Zapewnia skuteczne odprowadzenia nadmiaru wody, wentylację korzeni a przy tym charakteryzuje się dużą wytrzymałością mechaniczną i wysoką retencją wody.

Materiał:	Polistyrol z recyklingu
Grubość materiału:	około 1,4 mm
Objętość powietrza między profilami:	około 18,0 l/m ²
Wytrzymałość na ściskanie:	około 330 kN/m ² (EN ISO 604)
Zdolność przechowywania:	około 13,4 l/m ²
Zgodność CE:	w normie EN 13252
Odporność temp.:	- 30°C do + 80°C
Kolor:	czarny
Waga:	1,42 kg/m ²



Zachowanie w stosunku do środowiska: Produkt neutralny, odporny na bakterie katalityczne, gnicie, butwienie, substancje alkaliczne oraz chemikalia. Materiał trwały przez okres co najmniej 25 lat ułożony w naturalnym podłożu o wartości pH między 4 a 9 i temp. podłoża < 25 °C. Informacje wykonawcze: Zakład przy układaniu – 8% powierzchni. Przykryć w ciągu 1 dnia od wbudowania.

Wymiary	Jednostka transportowa	m ² /paleta
196 cm x 90 cm	250 płyt/paleta	441

DELTA®-FLORAXX 60

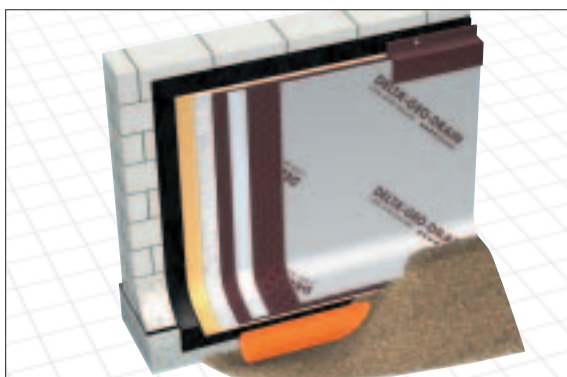
Warstwa drenażu dla dachów zielonych w postaci dwustronnie profilowanych płyt wykonanych z polistyrolu z perforacją na całej powierzchni. Zapewnia skuteczne odprowadzenia nadmiaru wody, wentylację korzeni a przy tym charakteryzuje się dużą wytrzymałością mechaniczną i wysoką retencją wody.

Materiał:	Polistyrol z recyklingu
Grubość materiału:	około 2,0 mm
Objętość powietrza między profilami:	około 28,8 l/m ²
Wytrzymałość na ściskanie:	około 270 kN/m ² (EN ISO 604)
Zdolność przechowywania:	około 16,1 l/m ²
Objętość powietrza między profilami:	około 18,0 l/m ²
Zgodność CE:	w normie EN 13252
Odporność temp.:	- 30°C do + 80°C
Kolor:	czarny
Waga:	2,15 kg/m ²



Zachowanie w stosunku do środowiska: Produkt neutralny, odporny na bakterie katalityczne, gnicie, butwienie, substancje alkaliczne oraz chemikalia. Materiał trwały przez okres co najmniej 25 lat ułożony w naturalnym podłożu o wartości pH między 4 a 9 i temp. podłoża < 25 °C. Informacje wykonawcze: Zakład przy układaniu – 8% powierzchni. Przykryć w ciągu 1 dnia od wbudowania.

Wymiary	Jednostka transportowa	m ² /paleta
196 cm x 90 cm	200 płyt/paleta	352,8



DELTA®-GEO DRAIN QUATTRO

Folia drenażowa z warstwą poślizgową. Polecana szczególnie przy materiałach hydroizolacyjnych nie odpornych na nacisk. Do zastosowań pionowych i poziomych. Folia profilowana z PE wysokiej gęstości z zintegrowaną włókniną stanowi pełnopowierzchniowy drenaż o bardzo wysokiej wydajności. Kształt profili zapewnia zwiększoną odporność na ściskanie. Dodatkowo **DELTA®-GEO DRAIN Quattro** wyposażona jest w perforowaną folię poślizgową, na której naklejona jest włóknina pełniąca rolę dodatkowego drenażu wody mogącej przedostać się pod folię właściwą. Warstwa poślizgowa zapobiega przenoszeniu się ruchów na izolację, przez co zwiększa jej ochronę przed uszkodzeniami mechanicznymi.

Wysokość profili:	około 9 mm
Objętość powietrza między profilami:	około 7,7 l/m ²
Wytrzymałość na ściskanie:	około 400 kN/m ²
Głębokość układania:	do 10 m
Zdolność drenażowa:	około 3,5 l/s x m

Wymiary	Jednostka transportowa	m ² /paleta
12,50 m x 2,00 m	6 rolek/europaleta	150



DELTA®-TERRAXX

Folia drenażowa zapewniająca ochronę wrażliwych na nacisk izolacji oraz podłoży pionowych i poziomych. Folia profilowana z PE o wysokiej gęstości. O profilach zapewniających zwiększoną odporność na ściskanie stanowi pełnopowierzchniową warstwę drenażową. Zintegrowana włóknina będąca warstwą filtrującą zapobiega zapychaniu się struktury profili folii. DELTA®-TERRAXX posiada zakładki z paskami samoklejącymi, przez co tworzy powłokę zabezpieczającą przed działaniem obciążeń wody spiętrzanej, warstwowej i przesiąkowej.

Wysokość profili	około 9 mm
Objętość powietrza między profilami:	około 7,7 l/m ²
Wytrzymałość na ściskanie:	około 400 kN/m ²
Odporność temperaturowa:	-30°C do +80°C
Rozciągliwość:	(EN 10319), MD 6kN/m, CMD 6kN/m
Odporność na przebicie:	(EN 918) 40 mm

Wymiary	Jednostka transportowa	m ² /paleta
12,50 m x 2,40 m	17 rolek/paletę	510

DELTA®-NP DRAIN

Profilowana folia z HDPE w kolorze brązowym ze zintegrowaną włókniną filtracyjną.

Zastosowanie jako: warstwa drenażowa mniejszej odporności na ściskanie niż np. **DELTA®-TERRAXX**.

Masa powierzchniowa:	około 550 g
Grubość materiału:	około 0,5 mm
Wysokość profili:	około 8 mm
Odporność na ściskanie:	około 150 kN/m ²
Zdolność drenażowa:	około 2,25 l/s x m

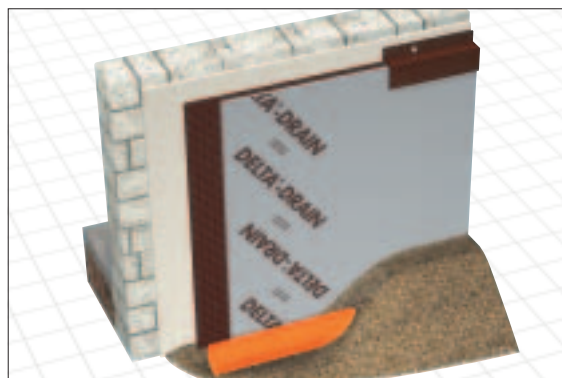


Wymiary	Jednostka transportowa	m ² /paleta
20 m x 2,00 m	5 rolek/europaleta	200

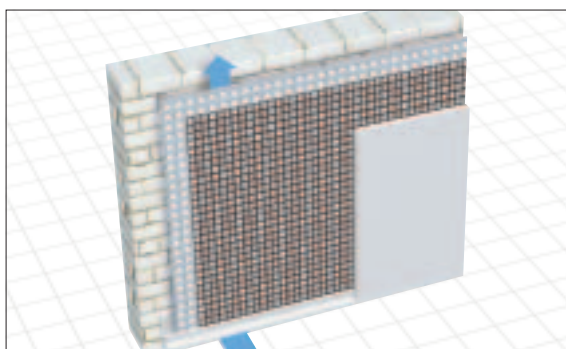
DELTA®-DRAIN

Folia drenażowa o obustronnej strukturze profili, z PE o wysokiej gęstości ze zintegrowaną włókniną filtrującą. Profile po jednej stronie zapewniają przestrzeń wentylacyjną, utrzymującą fundament w stanie suchym. Po drugiej stronie profile z włókniną stanowią pełnopowierzchniową warstwę drenażową. **DELTA®-DRAIN** jest neutralna dla wody pitnej i odporna na gnicie.

Wysokość profili:	około 12 mm
Objętość powietrza między profilami:	około 6 l/m ² / stronę
Odporność na ściskanie:	około 150kN/m ²
Odporność temperaturowa:	-30°C do +80°C
Głębokość układania:	około 5 m
Głębokość układania:	około 5 m



Wymiary	Jednostka transportowa	m ² /paleta
12,50 m x 2,00 m	5 rolek/europaleta	125



DELTA®-PT

Folia profilowana z PE o wysokiej gęstości ze zintegrowaną siatką zbrojącą. Izoluje wilgotne ściany od wewnątrz i tworzy stabilne podłoże dla tynku gipsowego, wapienno-cementowego, czy płyt G-K. Dzięki swoim profilom tworzy wentylowaną szczelinę między ścianą a tynkiem. Koniecznym jest pozostawienie otwartej przestrzeni o szerokości min. 10 mm w strefie posadzki oraz sufitu. Układa się pionowo na zakład i mocuje do wilgotnej ściany kołkami rozporowymi w rozstawie 30 x 30 cm. **DELTA®-PT** jest stosowana również jako drenaż wody szczelinowej i podskórnej przy budowie i remoncie tuneli.

Wysokość profili:	około 8 mm
Wytrzymałość na ściskanie:	około 70 kN/m ²
Objętość szczeliny wentylacyjnej:	około 5,5 l/m ²
Wielkość zakładu:	około 20 cm
Zużycie materiału na m ściany:	DELTA®-PT około 1,15 m, DELTA®-PT PROFIL około 2 m, DELTA®-MS DYBEL około 15 szt.
Waga:	około 530 g/m ²

Wymiary	Jednostka transportowa	m ² /paleta
20 m x 2,00 m	6 rolek/europaleta	240



DELTA®-GEO DRAIN TP 800

Dwuwarstwowy geokompozyt do systemów drenażowych. Głębokość montażu do 20 m. Folia profilowana z polietylenu o dużej gęstości (HDPE) + geowłóknina z polipropylenu.

Wysokość profili:	9 mm
Objętość powietrza pomiędzy profilami:	około 7,9 l/m ²
Wytrzymałość na ściskanie:	około 650 kN/m ²
Kolor:	brązowy

Wymiary	Jednostka transportowa	m ² /paleta
12,50 m x 2,00 m	6 rolek/paletę	510



DELTA®-AT 800

Folia drenażowa zapewniająca ochronę wrażliwych na nacisk izolacji. Można ją stosować zarówno na powierzchniach pionowych jak i poziomych. **DELTA®-AT 800** wykonana jest z PE o wysokiej gęstości. Specjalne zaprojektowane profile zapewniają zwiększoną odporność na ściskanie oraz zapewniają pełno powierzchniowy drenaż. Stosowana głównie w obiektach inżynieryjnych – np. tunelu drążonym metoda górnica. **DELTA®-AT 800** charakteryzuje się zdolnością drenażową na poziomie 3,5 l/s · m przy $i = 1$, co sprawia, że jest ona idealną warstwą drenażową w obszarach narażonych na duże obciążenia.

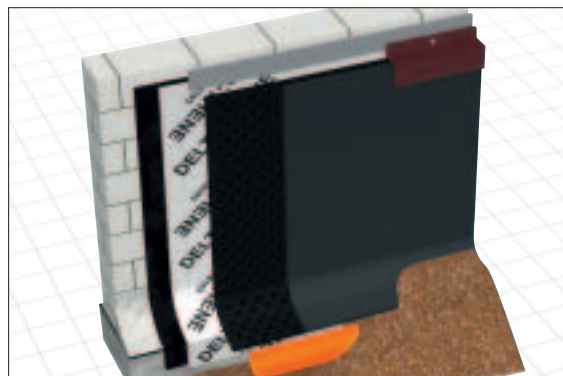
Materiał:	folia profilowana z PE o dużej gęstości (HDPE)
Grubość materiału:	około 0,9 mm
Wysokość profili:	około 9 mm
Ilość profili:	około 2500 sztuk/m ²
Objętość powietrzna pomiędzy profilami:	około 7,9 l/m ²
Odporność na ściskanie:	około 600 kN/m ² (EN ISO 604)
Odporność temperaturowa:	-30°C do +80°C
Masa:	około 800 g/m ²
Odporność na ściskanie:	około 600 kN/m ² (EN ISO 604)
Wodoprzepuszczalność równoległe do powierzchni:	20 kPa ($i=1$) = około $3,1 \times 10^{-3} \text{ m}^2/\text{s}$ ($3,1 \text{ l/s} \times \text{m}$) 50 kPa ($i=1$) = około $2,7 \times 10^{-3} \text{ m}^2/\text{s}$ ($2,7 \text{ l/s} \times \text{m}$) 100 kPa ($i=1$) = około $2,3 \times 10^{-3} \text{ m}^2/\text{s}$ ($2,3 \text{ l/s} \times \text{m}$)
Kolor:	brązowy
Zachowanie w środowisku:	Odporna na działanie środków chemicznych, nieszkodliwa dla wody gruntowej, nie gnije, odporna bakteriologicznie, odporna na alkalia, odporna na przebicie przez korzenie.

Wymiary	Jednostka transportowa	m ² /paleta
20 m x 2,00 m		

DELTA®-EQ DRAIN

Oszczędna i efektywna folia drenażowa

Materiał:	Folia profilowana z polietylenu wysokiej gęstości z naspawaną włókniną filtracyjną
Wysokość profilu:	około 9 mm
Odporność na ściskanie:	około 200 kN/m ²
Zdolność drenażowa:	około 2,8 l/s • m 200 kN/m ²



Wymiary	Jednostka transportowa	m ² /paleta
12,50 m x 2,00 m	6 rolek/europaleta	150

DELTA®-MS DRAIN

Kompaktowa, o dużej wytrzymałości na ściskanie mata drenażowa o dużej powierzchni kontaktowej do ochrony systemu hydroizolacji, ze zintegrowaną geowłókniną.

Masa powierzchniowa:	około 420 g/m ²
Wysokość profilu:	około 4 mm
Ilość profilu:	około 8911 profili /m ²
Objętość powietrza pomiędzy profilami:	około 2,6 l/m ²
Odporność na ściskanie:	około 300 kN/m ² (EN ISO 604)
Zakres temperatur montażu:	- 30°C do + 80°C
Zdolność drenażowa bez obciążenia:	i=1.00: 1,00 l/s m (EN 12958)
Wodoprzepuszczalność:	około 0,055 m/s (EN ISO 11058)
Charakterystyczna wielkość porów:	około 0,06 mm (EN ISO 12956)



Zachowanie w stosunku do środowiska:

Produkt neutralny, odporny na bakterie katalityczne, odporny na gnicie, substancje alkaliczne oraz chemikalia. Odporna na przerastanie korzeni.

Wymiary	Jednostka transportowa	m ² /paleta
30 m x 2 m	6 rolek/paletę	360



DELTA®-THENE

Pionowa i pozioma, samoprzylepna hydroizolacja powierzchniowa. Przeznaczona do stosowania w piwnicach, na balkonach, tarasach oraz w pomieszczeniach narażonych na działanie wilgoci. Kombinacja laminowanej krzyżowo folii HDPE oraz warstwy uszczelniająco - klejącej z kauczuku bitumicznego. Gwarantuje pełną szczelność bezpośrednio po ułożeniu. Zapewnia jednolitą grubość, stosuje się jednowarstwowo na zagruntowane wcześniej podłoża.

Masa powierzchniowa:	około 1,6 kg/m ²
Grubość:	około 1,5 mm
Odporność temperaturowa:	-30°C do +80°C
Temperatury układania:	od + 5°C do +30°C (Powietrze i grunt), od -5°C z DELTA®-THENE - Grunt na zimno
Magazynowanie:	transportować i składować na stojąco
CE:	CE 1 213-CPD

Wymiary	Jednostka transportowa	m ² /paleta
20 m x 1,00 m	20 kartonów/europaletę	400
5,00 m x 1,00 m	40 kartonów/europaletę	200



DELTA®-THENE T300 BAND

Specjalnie pocięte pasy izolacji **DELTA®-THENE** do układania np. w narożach, na zaokrągleniach i przepustach. Dla łatwiejszego układania zastosowano z tyłu przycięty papier rozdzielający.

Masa powierzchniowa:	około 1,6 kg/m ²
Grubość:	około 1,5 mm
Odporność temperaturowa:	-30°C do +80°C
Temperatury układania:	od + 5°C do +30°C (Powietrze i grunt), od -5°C z DELTA®-THENE - Grunt na zimno
Magazynowanie:	transportować i składować na stojąco
CE:	CE 1 213-CPD

Wymiary	Jednostka transportowa	m ² /paleta
10 m x 30 cm	45 rolek/paletę	135

DELTA®-THENE GRUNT

Preparat gruntujący i podkład głęboko penetrujący na podłoża mineralne. Idealny do folii samoklejących na zimno. W stanie gotowym do użycia. Szybko wiążący. Preparat zamyka pory i wiąże kurz.

Zakres stosowania: powyżej 5°C
Kolor: czarny
Zużycie materiału: 0,2 - 0,3 kg/m² w zależności od podłoża



Pojemność	Jednostka transportowa	m ² /paleta
5 l		
10 l		
25 l		

DELTA®-THENE Grunt na zimno

Preparat gruntujący i podkład głęboko penetrujący na podłoża mineralne. Specjalny preparat zimowy dla temperatur od -5°C. Szybko wiążący. Preparat zamyka pory i wiąże kurz.

Zakres stosowania: powyżej -5°C
Kolor: czerwony
Zużycie materiału: 0,2 - 0,3 kg/m² w zależności od podłoża



Pojemność	Jednostka transportowa	m ² /paleta
10 l		

**DELTA[®]-MS PROFIL**

Część zakończeniowa folii profilowanych **DELTA[®]-MS**, **DELTA[®]-NB**, **DELTA[®]-NP DRAIN**, **DELTA[®]-DRAIN** oraz **DELTA[®]-GEO DRAIN QUATTRO**.
Proste i pewne mocowanie systemów ochronnych i drenażowych.

Wymiary	Jednostka transportowa	m ² /paleta
2,00 m	20 sztuk/karton	

**DELTA[®]-PT PROFIL**

Profil sufitowy i podłogowy zapewniający wentylację zawilgoconej ściany. Uzupełnienie systemu **DELTA[®]-PT**.

Wymiary	Jednostka transportowa	m ² /paleta
2,00 m	20 sztuk/karton	

**DELTA[®]-TERRAXX PROFIL**

Profil zamykający stosowany z izolacją perymetryczną. Dopasowuje się do grubości izolacji od 60 do 100 mm.

Wymiary	Jednostka transportowa	m ² /paleta
2,00 m	20 sztuk/karton	

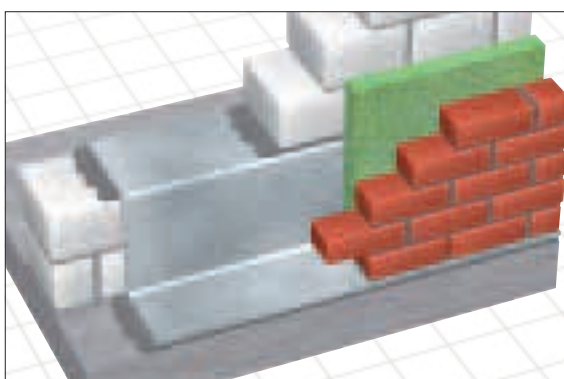
DELTA®-Izolacja pozioma muru

Ochrona fundamentów przed wstępującą wilgocią. Nadaje się także jako izolacja przed wilgocią pod jastrych. Powierzchnia górna i dolna są wyprofilowane przeciwpoślizgowo. Izolację poziomą muru DELTA® układa się jednowarstwowo. Powierzchnie przeznaczone do ułożenia należy wyrównać warstwą zaprawy o takiej grubości, by powstała możliwie pozioma powierzchnia bez nierówności. Izolację poziomą muru DELTA® należy silnie wcisnąć w zaprawę.

Kolor:	czarna
Powierzchnia:	kratkowana, szorstka
Grubość:	około 0,4 mm
Ciężar powierzchniowy:	około 280 g/m
Szerokość w cm:	17,5 / 24,0 / 30,0 / 36,5 / 50,0 / 60,0 / 100,0 / 150,0
Odporność:	stabilizowana na UV



Wymiary	Jednostka transportowa	m ² /paleta
25 x 0,175 m	12 rolek/karton	1440
25 x 0,24 m	12 rolek/karton	1440
25 x 0,30 m	12 rolek/karton	1440
25 x 0,365 m	12 rolek/karton	1314
25 x 0,50 m	12 rolek/karton	1200
25 x 0,60 m	12 rolek/karton	1440
25 x 1,00 m	pojedyncze rolki	2500
25 x 1,50 m	pojedyncze rolki	3375



DELTA®-PROTEKT

Folia do izolacji poziomej ścian fundamentowych. Przeznaczona do ochrony muru przed wilgocią kapilarną oraz izolacja typu „Z” przy murze warstwowym. Odporna na bitumy folia (EVA) izolacyjna obustronnie zespolona z tkaniną wykonaną z włókien PP. Dzięki powierzchni z włókniny folia doskonale łączy się z zaprawą murarską. Połączenia folii DELTA®-PROTEKT można wykonywać przy pomocy kleju DELTA®-THAN.

Kolor:	szary
Powierzchnia:	przyczepna, antypoślizgowa
Grubość:	około 1,2 mm
Rozrywanie:	wzdłuż 650 N/5 cm, w poprzek 600 N/5 cm
Odporność nad dalsze rozrywanie:	wzdłuż 350 N/5 cm, w poprzek 350 N/5 cm
Słup wody:	4 m, 72 h

Wymiary	Jednostka transportowa	m ² /paleta
25 x 0,115 m	100 rolek/europaleta	287,5
25 x 0,175 m	80 rolek/europaleta	350
25 x 0,24 m	80 rolek/europaleta	480
25 x 0,30 m	60 rolek/europaleta	450
25 x 0,365 m	60 rolek/europaleta	547,5
25 x 0,50 m	40 rolek/europaleta	500
25 x 1,50 m	20 rolek/europaleta	750

DELTA®-DYBEL

Dyble z tworzywa sztucznego 70/9 mm do montażu folii fundamentowych DELTA®. Proste i pewne mocowanie.



Wymiary	Jednostka transportowa	m ² /paleta
70/9 mm	100 sztuk/opakowanie	

DELTA®-Gwóźdź przyczepny

Gwóźdź samoprzylepny przeznaczony do mocowania folii fundamentowych DELTA® na powłokach uszczelniających.



Wymiary	Jednostka transportowa	m ² /paleta
	100 sztuk/opakowanie	

DELTA®-TERRAXX ŚRUBA

Specjalna śruba z tworzywa sztucznego do szybkiego i prostego mocowania folii drenażowych DELTA® do izolacji termicznej.



Wymiary	Jednostka transportowa	m ² /paleta
50 mm	50 sztuk/opakowanie	



DELTA®-FLORAXX-NITOWNICA

Zestaw składający się z nitownicy i nitów do łączenia na zakładach folii.

Nr zamówienia	Jednostka transportowa
06602493	150 sztuk



DELTA®-MULTI-FIX

Uniwersalny sposób montażu wszystkich folii fundamentowych DELTA®

Wymiary	Nr zamówienia	Jednostka transportowa
40 x40 mm	06602663	20 torebek (x50szt)/karton



DELTA®-BIOTOP WŁÓKNINA

Poliestrowa włóknina filtrująca oraz magazynująca wodę do zielonego dachu. Zapobiega zatykaniu otworów drenażowych. Odporna na rozrywanie i procesy gnilne.

Kolor:	szary
Masa powierzchniowa:	120 g/m ²
Grubość:	1,1 mm
Rozrywanie:	7,7 kN/m

Wymiary	Jednostka transportowa	m ² /paleta
25 m x 1,50 m		

Plandeki ochronne



DELTA®-PLAN 1000

Uniwersalna plandeka ochronna stosowana w miejscach o normalnych wymaganiach. Wzmocniona zbrojeniem folia PE, oczkowane wzmocnienie na brzegach z każdej strony. Lekka, łatwa w użyciu plandeka zbrojona. Wodoodporna. Odporna na związki chemiczne. Nie gnije. Nie trująca. Przyjazna dla środowiska.

Siła rozrywająca:	około 350 N/5 cm
Wodoszczelność:	wodoodporna
Odporność temperaturowa:	-40°C do +80°C
Waga:	około 170 g/m

Wymiary	Jednostka transportowa	m ² /paleta
2,00 m x 3,00 m	10 sztuk/karton	
4,00 m x 3,00 m	10 sztuk/karton	
4,00 m x 4,00 m	10 sztuk/karton	
4,00 m x 5,00 m	5 sztuk/karton	
4,00 m x 6,00 m	5 sztuk/karton	
4,00 m x 8,00 m	5 sztuk/karton	
6,00 m x 6,00 m	1 sztuka/karton	
6,00 m x 8,00 m	5 sztuk/karton	
6,00 m x 10,00 m	4 sztuki/karton	



DELTA®-PLAN 1000 PLUS

Uniwersalna plandeka ochronna o dużej wytrzymałości. Wzmacniana zbrojeniem folia PE. Brzegi z każdej strony wzmacniane taśmą z oczkami. Mocna, przezroczysta plandeka. Wodoodporna. Odporna na związki chemiczne. Nie gnije. Nie trująca. Przyjazna środowisku.

Siła rozrywająca:	około 450 N/5 cm
Wodoszczelność:	wodoodporna
Odporność temperaturowa:	-40°C do +80°C
Waga:	około 220 g/m ²
Wymiary na zamówienie:	możliwość zamówienia DELTA®- PLAN 1000 PLUS z oczkami metalowymi, od 2 x 3 m do 8 x 15 m w 50 mm taśmie

Wymiary	Jednostka transportowa	m ² /paleta
4,00 m x 3,00 m	10 sztuk/karton	
4,00 m x 4,00 m	10 sztuk/karton	
4,00 m x 6,00 m	5 sztuk/karton	
4,00 m x 8,00 m	5 sztuk/karton	
6,00 m x 6,00 m	1 sztuka/karton	
6,00 m x 8,00 m	5 sztuk/karton	
6,00 m x 10,00 m	4 sztuki/karton	

DELTA®-PLAN 1500

Uniwersalna plandeka ochronna, odporna na przebicie i rozerwanie. Plecione tasiemki z HDPE, pokryte PE. 4-stronny, wzmocniony brzeg z uszami. Odporna na działanie związków chemicznych. Nie trująca. Przyjazna dla środowiska.

Siła rozrywająca:	około 750 N/5 cm
Wodoszczelność:	wodoodporna
Odporność temperaturowa:	-40°C do +80°C
Waga:	około 155 g/m ²
Towar z rolki:	4 x 30 m, 4 x 40 m (dodane są dodatkowe brzegi z uszami. Przy rolce 30 m otrzymają Państwo dzielone powierzchnie z uszami z każdej strony od wymiarów 4 x 3 m, 4 x 6 m, 4 x 9 m itd. Odpowiednio otrzymacie przy rolce 40-m powierzchnie o wym. 4 x 4 m, 4 x 8 m, 4 x 12 m itd.)



Wymiary	Jednostka transportowa	m ² /paleta
4,00 m x 30,00 m	rolki	
4,00 m x 40,00 m	rolki	

DELTA®-PLAN 2000

Uniwersalna plandeka ochronna stosowana w miejscach o dużym obciążeniu. Plecione tasiemki z HDPE, obustronnie pokryte PE, z czterech stron wzmocniany brzeg z oczkami. Odporny na rwanie polietylen HD z plecionych tasiemek. Odporna na działanie związków chemicznych. Nie gnije. Nie trująca. Przyjazna dla środowiska.

Siła rozrywająca:	około 900 N/5 cm
Wodoszczelność:	wodoodporna
Odporność temperaturowa:	-40°C do +80°C
Waga:	około 220 g/m ²



Wymiary	Jednostka transportowa	m ² /paleta
4,00 m x 30,00 m	rolki	
4,00 m x 40,00 m	rolki	

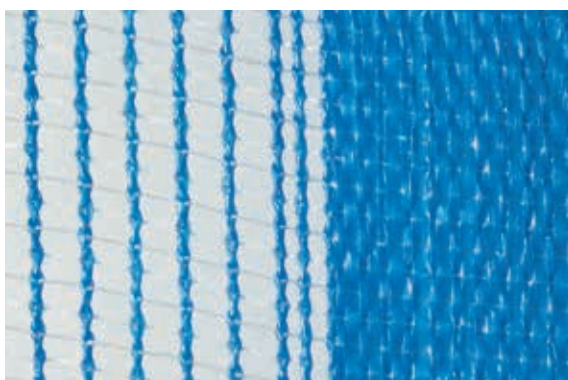


DELTA®-Plandeka do dachów

Odporna na rozerwanie i nie czuła na zmiany pogodowe plandeka ochronna. Polietylen z odpornym na rozerwanie wzmocnieniem z siatki. Mocna, ekstremalnie lekka i do ponownego zastosowania. Idealna przy naprawach i przy budowie nowych dachów spadzistych, do ochrony otwartych powierzchni przed zmianami pogodowymi. Półprzeźroczysta, osłabia działanie promieni słonecznych. Posiada wzmocniające pasy ułożone co 60 cm.

Siła rozrywająca: około 450 N/5 cm (DIN 53354)
 Odporność temperaturowa: -40 °C do +80 °C
 Waga: około 13,2 kg

Wymiary	Jednostka transportowa	m ² /paleta
6,00 m x 10,00 m	4 sztuki/karton	



DELTA®-TEX Siatka ochronna

Siatka ochronna pasująca na rusztowania drewniane i stalowe o szerokości 2,50 m lub 2,57 m albo 3,00 m lub 3,07 m. Drobną strukturalnie siateczką pozwala na swobodną cyrkulację powietrza. DELTA®-TEX ma 3 wzmocniające taśmy, w których umieszczone są uszy co 10 cm. Gęste umiejscowienie uszu gwarantuje bezproblemowy montaż. Przy wysokości rusztowań do 10 m plandeka ta wymaga 1 punktu mocowania na metr kwadratowy, przy wysokościach rusztowań powyżej 10 metrów wymagane są 2 punkty mocowania na 1 metr kwadratowy.

Siła rozrywająca: około 550 N/5 cm
 Wodoszczelność: wodoodporna
 Odporność temperaturowa: -40°C do +80°C
 Waga: około 90 g/m

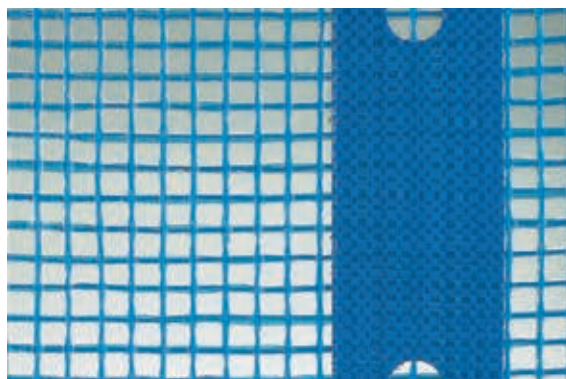
Wymiary	Jednostka transportowa	m ² /paleta
2,60 m x 20,00 m		
3,20 m x 20,00 m		

DELTA®-Okrycie rusztowań

Plandeka ochronna dopasowana do wszystkich typów rusztowań drewnianych lub metalowych o szerokości roboczej 2,50 m lub 2,57 m albo 3,00 m lub 3,07 m. Wzmocniona siatką folia PE z pięcioma naspawanymi na długości taśmami z uszkami. Odporna na rwanie i chemikalia, nie gnije, jest nie trująca. Odporna w 100% także przy budowach w okresie zimowym. **DELTA®-Okrycie rusztowań** mogą być myte i stosowane ponownie. Folie rusztowaniowe **DELTA®-Okrycie rusztowań** mocuje się przy pomocy **DELTA®-Łącznik przetyczkowy**. Przy wysokości rusztowania do 10 m zaleca stosowanie się co najmniej 1 punktu mocowania na 1 metr kwadratowy, przy wysokościach ponad 10 m powinny być przewidziane co najmniej 2 punkty mocowań.

Siła rozrywająca: około 500 N/5 cm
 Szczelność: wodoodporna
 Odporność temperaturowa: -40°C do +80°C
 Waga: około 260 g/m

Wymiary	Jednostka transportowa	m ² /paleta
2,70 m x 20,00 m	rolki	
3,25 m x 20,00 m	rolki	

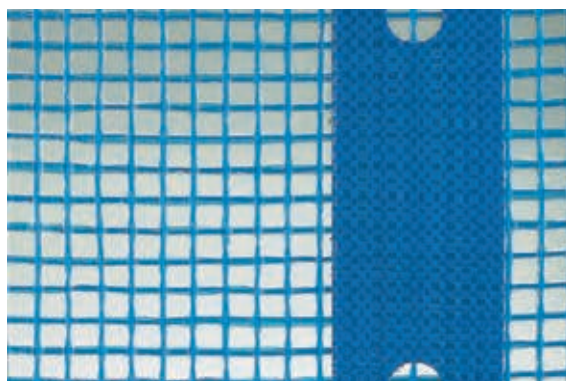


DELTA®-Okrycie rusztowań trudno zapalne

Plandeka ochronna rusztowania pasująca na rusztowania drewniane i stalowe o szerokości 2,50 m lub 2,57 m albo 3,00 m lub 3,07 m. Posiada atest zezwalający na montaż w miejscach o podwyższonym ryzyku zapalenia. Wzmocniona siatką folia PE z pięcioma podłużnie naspawanymi paskami z uszkami. Odporna na rwanie. Wodoodporna. Odporna na działanie związków chemicznych. Nie gnije. Nie trująca. Znajduje wsłaniałe zastosowanie przy budowach w okresie zimowym. Trudno palna. Plandeki **DELTA-OKRYCIE RUSZTOWAŃ** mogą być myte i ponownie używane.

Siła rozrywająca: około 500 N/5 cm
 Szczelność: wodoodporna
 Odporność temperaturowa: -40°C do +80°C
 Waga: około 280 g/m

Wymiary	Jednostka transportowa	m ² /paleta
2,70 m x 20,00 m	rolki	
3,25 m x 20,00 m	rolki	





DELTA®-Łącznik przetyczkowy

Pewne mocowanie plandek **DELTA®-Okrycie rusztowań** lub siatek rusztowaniowych **DELTA®-TEX**. Proste w obsłudze w połączeniu z plandekami **DELTA®-Okrycie rusztowań** lub z siatkami rusztowanowymi **DELTA®-TEX**. Przystosowane także do plandek przykrywających.

Wymiary	Jednostka transportowa	m ² /paleta
255 mm	50 sztuk/karton	



DELTA®-Łącznik

Super łatwe łączenie poszczególnych plandek **DELTA®** lub siatek rusztowaniowych **DELTA®-TEX**. Proste w użyciu gwarantujące trwałe połączenie.

Wymiary	Jednostka transportowa	m ² /paleta
	50 sztuk/karton	